

Werken aan toekomstbestendige landbouw Met veerkrachtige landbouwbedrijven en een gezonde natuur op een leefbaar platteland

Gemeenschappelijk Landbouwbeleid 2023 - 2027

Verslag

Werkbank Innovatie, 5 april 2024, Lelystad





Waar liepen de aanvragers van de eerste landelijke openstellingen 2023 voor het Europees Innovatie Partnerschap (EIP) tegenaan? En hoe vergroot je de kans dat jouw aanvraag succesvol is?

Programma

09.15 Inloop

Ruimte voor informeel netwerken.

09.45 Opening

Door de gedeputeerde van Provincie Flevoland, dhr. Jan Klopman en directielid LNV, Strategie, Kennis en Innovatie Floor Boselie.

10.00 Context GLB en introductie EIP

Informatie over het GLB en introductie EIP:

- [EIP AGRI AWARDS](#)
- [ARIA AWARDS](#)
- EU CAP NETWORK CROSS VISISTS (juni '24)
- [Klimaatadattatie](#) en [verwaarden reststromen](#)
- [GROEN KENNISNET](#), kennisdeling resultaten

10.15 Inspiratie EIP projecten

Een aantal projecten deelt haar ervaring:
1 [Weedbuster](#), Andela techniek&innovatie, genomineerd voor de EIP AGRI AWARDS
2 [LekkerLupine](#), klaar voor de markt!
3 [Fladderfarm](#), een nieuw businessmodel

11.15 Pauze

Waarom bijeen

- Maak kennis met de nieuwe EIP-projecten
- Wissel praktische ervaringen uit
- Laat je informeren over de komende (ook provinciale) openstellingen
- Vind samenwerkingspartners
- Vergroot de kans op een succesvolle aanvraag

Datum: vrijdag 5 april
Tijd: 9:15 uur t/m 14:00 uur
Locatie: Provinciehuis Flevoland
Visarendreef 1
8232 PH Lelystad
Voor wie?: Partijen die in samenwerkingsverband (willen) innoveren. Zowel bestaande Operationele Groepen en partijen die nieuwe projecten willen opzetten. Ook voor adviseurs.

11.30 Nationale opgaven en aankomende EIP regelingen

Informatie over de Nationale opgaven en aankomende EIP regelingen, zowel landelijk als provinciaal.

- LNV, Interventie eigenaar EIP
- Provincies, Interventie eigenaar EIP
- RVO, informatie over het aanvraagproces

12.30 Mini masterclasses, de diepte in

In gesprek met (2 keer 30 minuten):

- Project(en), ervaringsdeskundigen
- RVO, de uitvoeringsregels
- LNV, beleidsverdieping
- Een aantal provincies, beleidsverdieping

13.30 – 14.00 Afsluiting en lunch

De lunch is biologisch en vegetarisch.

09.45 Opening

Door de gedeputeerde van Provincie Flevoland, dhr. Jan Klopman en directielid LNV, Strategie, Kennis en Innovatie Floor Boselie.



Overhandiging

van werkgroep ondersteuning aanvragers

Subsidies vanuit het Gemeenschappelijk Landbouw Beleid (GLB)

Bij welke organisaties kunt u terecht?

! Uitgave: april 2024

Ga naar [webadres](#) om te controleren of u de laatste versie hebt



Klik op het beeld voor de recentste versie



Programma



10.00 Context GLB en introductie EIP

- 1 Informatie over het GLB en introductie EIP:
- 2 [EIP AGRI AWARDS](#) (mei) en [ARIA AWARDS](#)
- 3 EU CAP NETWORK CROSS VISISTS (juni'24)
[Klimaatadattatie](#) en [verwaarden reststromen](#)
- 4 Werkplaats Netwerk Platteland (30 mei)
- 5 [GROEN KENNISNET](#), kennisdeling resultaten

10.15 Inspiratie EIP projecten

Een aantal projecten deelt haar ervaring:

- 1 [Andela Robot Weeder](#), Andela techniek&innovatie
- 2 [LekkerLupine](#), klaar voor de markt!
- 3 [Egg & People | Fladderfarm mobiel](#), een nieuw businessmodel

11.15 Pauze

Programma



11.30 Nationale opgaven en aankomende EIP regelingen

Informatie over de Nationale opgaven en aankomende EIP regelingen, zowel landelijk als provinciaal.

- LNV, Interventie eigenaar EIP; Elianne van Winden
- Provincies, Interventie eigenaren EIP; Jan Rutten en Annemiek Canjels
- RVO, Informatie over het aanvraagproces; Bas Schonenberg.

12.30 Mini masterclasses, de diepte in

In gesprek met (2 keer 30 minuten):

- Project(en), ervaringsdeskundigen
- RVO, de uitvoeringsregels
- LNV, beleidsverdieping
- Een aantal provincies, beleidsverdieping



[Samenvatting NSP](#)

13.30 – 14.00

Afsluiting en lunch

De lunch is biologisch en vegetarisch.

Mededelingen

- 1 We delen graag jullie contactgegevens in deze groep.
Bij bezwaar graag even melden.
- 2 Er worden foto's gemaakt, voor publicatie op website www.NetwerkPlatteland.nl en social(s).
Bij bezwaar graag even melden.
- 3 Niet met levensmiddelen in de zalen s.v.p.
- 4 Badges graag inleveren voor vertrek, voor hergebruik.

Regieorganisatie GLB



Context GLB en introductie EIP

- 1 Informatie over het GLB en introductie EIP
- 2 [EIP AGRI AWARDS](#) en [ARIA AWARDS](#)
- 3 EU CAP NETWORK Cross Visits (juni'24)
[Klimaatadatatatie](#) en [verwaarden reststromen](#)
- 4 Werkplaats 'Groenblauwe diensten als verdienmodel' (30 mei)
- 5 [GROEN KENNISNET](#), kennisdeling resultaten

Toekomstbestendig boeren, naar een veerkrachtig platteland

Het GLB van 2023 tot 2027

Wat willen we bereiken?



Hoe gaan we dat doen?



1. Subsidies voor inspanningen voor natuur, milieu, landschap en klimaat



2. Nieuwe verdienmodellen



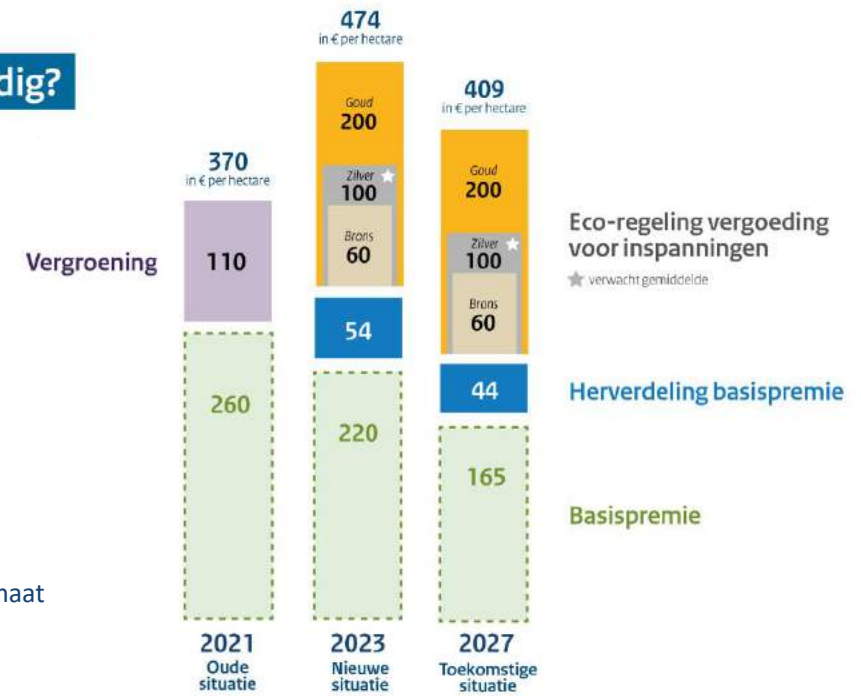
3. Samenwerken in gebieden



4. Blijven leren

Wat is daar voor nodig?

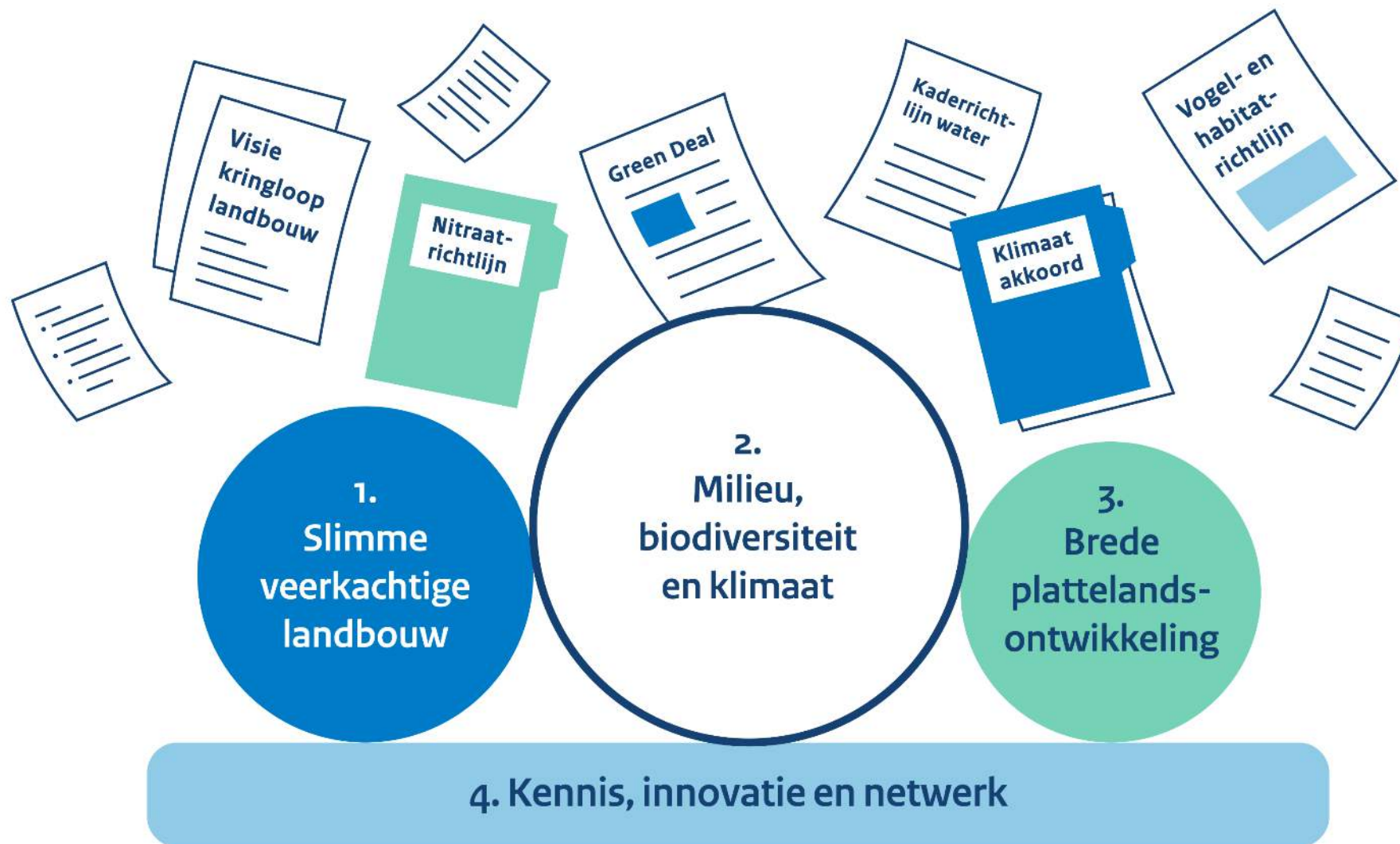
Gevolgen subsidies voor agrariërs



Het GLB budget 2023-2027 is €4,7 miljard in totaal

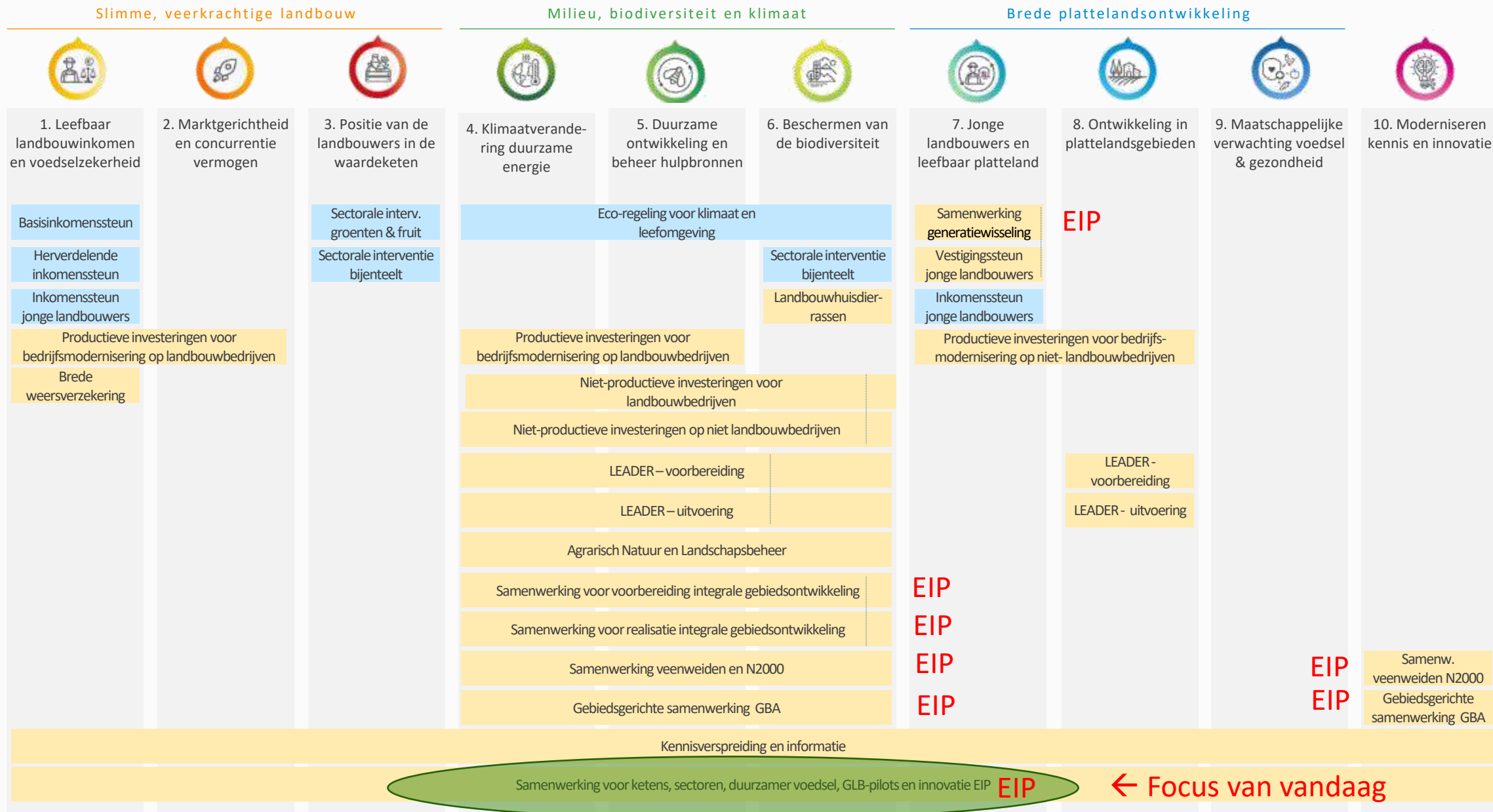


Samenhang in doelen



GLB-NSP: Doelen en interventies

Gemeenschappelijk Landbouw Beleid – Nationaal Strategisch Plan – 2023-2027



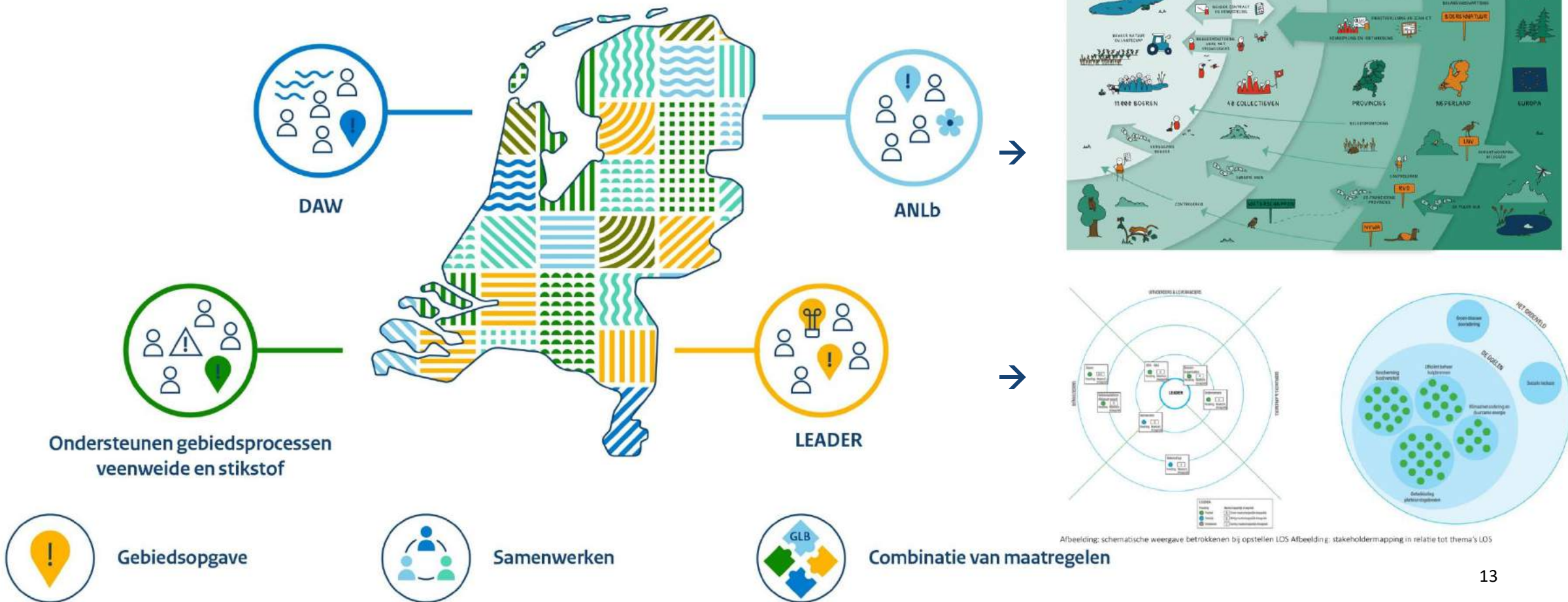
← Focus van vandaag

Pijler 1 – Garantiefonds ~€3.000M

Pijler 2 - Plattelandsfonds ~€2.000M

EIP = European Innovation Partnership

GLB-interventies voor een gebiedsaanpak



Afbeelding: schematische weergave betrokkenen bij opstellen LOS Afbeelding: stakeholdermapping in relatie tot thema's LOS

Kies eco-activiteiten die bij u passen

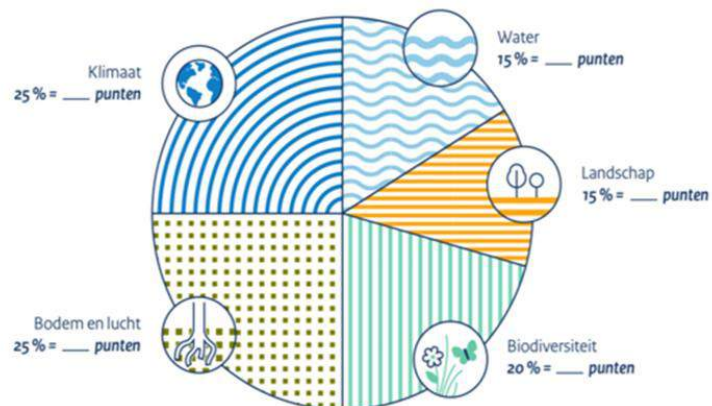
Om die doelen te behalen, kiest u eco-activiteiten die passen bij uw bedrijf.
Eén activiteit kan bijdragen aan meerdere doelen. U kunt kiezen uit 21 activiteiten.



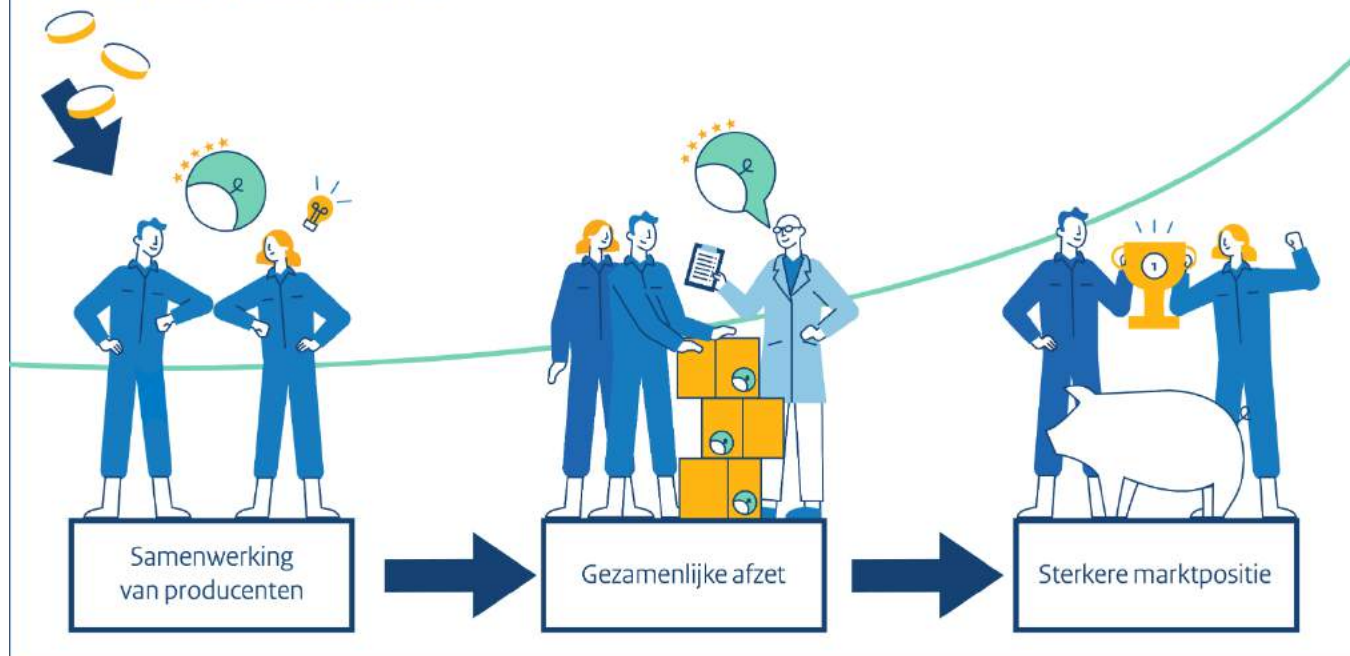
Voorbeelden van eco-activiteiten:

-  Langjarig grasland
-  Verlengde weidegang
1500 uur
-  Rustgewassen
-  Stikstofbindend gewas
-  Landschapselement hout

Uw schijf van vijf



Sectorale steun via producentenorganisaties Kansen voor nieuwe sectoren?

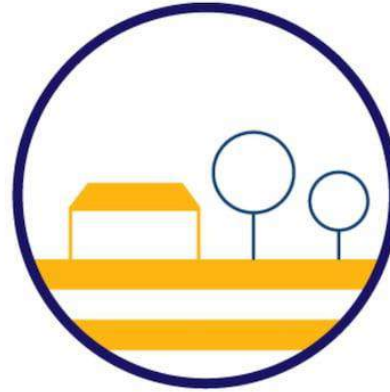


Investeringssteun



Overige GLB-instrumenten

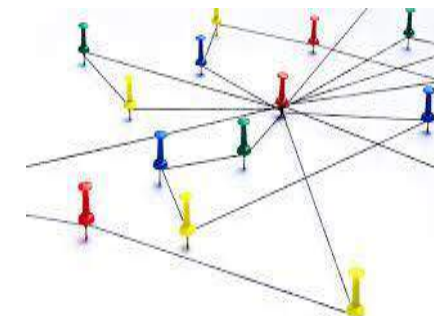
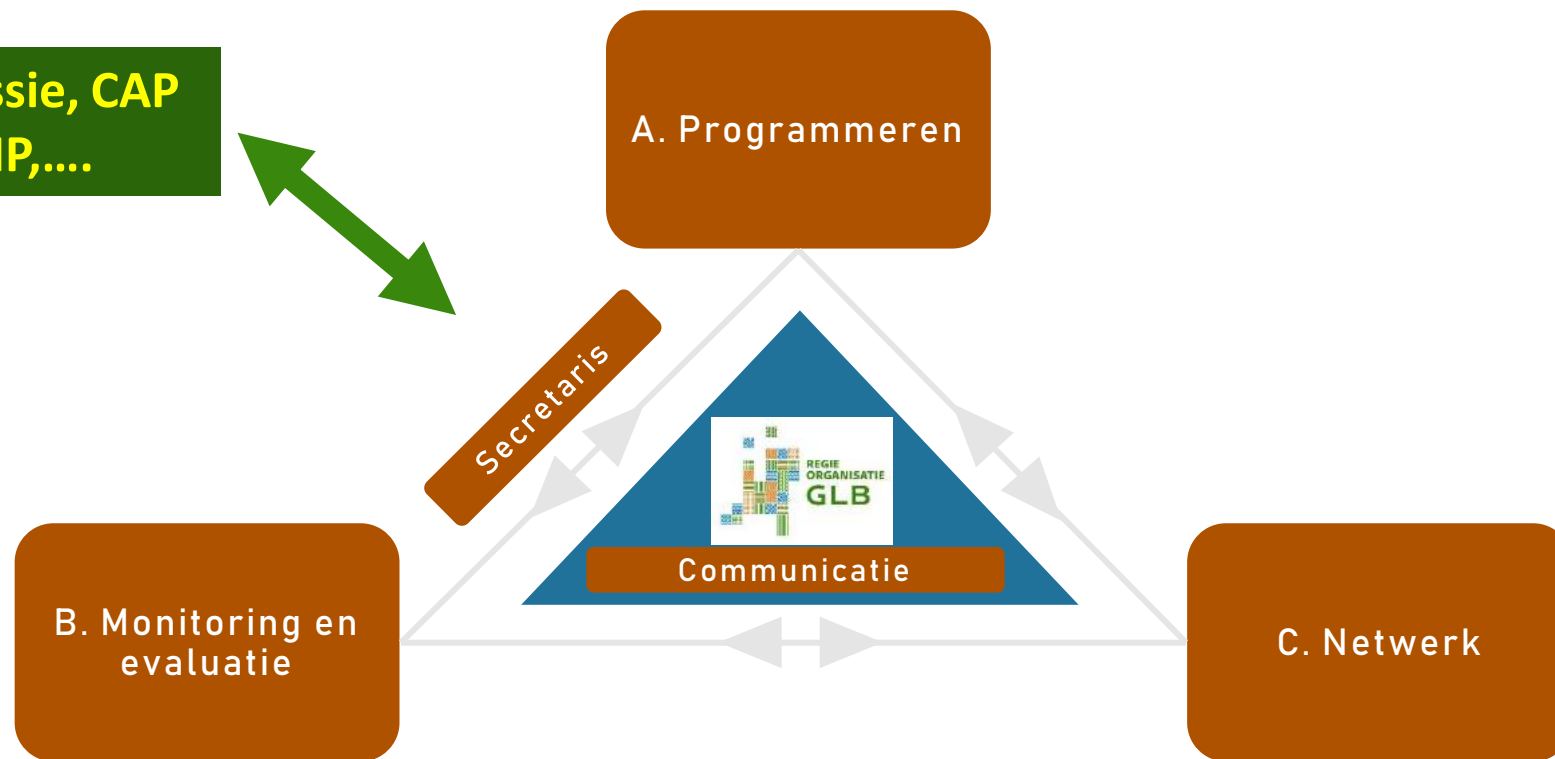
- Zeldzame landbouwhuisdierrassen (LNV)
- Vestiging jonge landbouwers (LNV)
- Brede weersverzekering (LNV)
- Kennisverspreiding en innovatie (LNV)
- **Samenwerking Innovatie EIP (LNV en provincies)**



Regieorganisatie GLB



EU, commissie, CAP
Network, EIP,....



Rol en (netwerk)activiteiten

CAP Network, Werkplaatsen, Groen Kennisnet



Laatst bijgewerkt: 12-02-2024
2023 zoekresultaten
<https://projecten.netwerkplatteland.nl>

- Link naar Europa en
- Nationale invulling →
- EIP netwerk
- Kennis delen en halen

[Projects | European CAP Network](#)

[Home | Netwerk Platteland](#)

- Werkplaatsen
- Werkbanken
- AKIS & modernAKIS
- Webinars, etc.

- Projectenoverzicht
- [Groen Kennisnet](#)

EIP-AGRI bridging research and practice



Modernisering van de landbouw door efficiëntere en effectievere Agrarische Kennis en Innovatie Systemen (AKIS)

- Europees netwerk opbouwen en stimuleren van >1000 AKIS-actoren
 - Alle lidstaten doen mee
 - Platform: www.AKISconnect.eu *(uitnodiging!)*
- Iedere lidstaat:
Nationale Community of Practice
 - NL: focus op versnellen kennisuitwisseling
- Digitale catalogus met nieuwe kennis & ervaringen, incl. 80 tools en methoden
 - [compendium](#) net beschikbaar

REGISTRATION
via JotForm



April 11,
2024

10:00 – 11:30 CET

Online
via Zoom

**WHERE &
WHEN**

YOU MEET

Advisors
Advisory services
managers
Researchers
CAP Networks
Practitioners / Farmers
Public authorities

By empowering farmers, improving their position in the value chain and enabling them to have better access to markets, resources and information, we not only enhance their livelihoods but also contribute to food security and economic growth. Join us for an exciting event, which presents a case from Germany on how to use the multi-actor approach and AKIS ideas to improve farmer position in the value chain by creating a successful dairy brand.

Participate in this networking event, learn from and exchange with peers as they share their practical insights and strategies for success! Whether you are a seasoned pro or just starting in your field, this event offers a platform to gain new insights, enhance your knowledge, and build valuable relationships. Join us and take your knowledge and network to the next level!

AGENDA

- 10:00 – 10:10** Welcome and introduction to modernAKIS
Elena-Teodora Miron, Austrian Rural Educational Institute, Austria
- 10:10 – 10:45** Pro Weideland – A labelling approach based on multiactor co-design for maintaining grazing
Dr. Amo Krause, ProWeideland and Centre for Grasslands, Germany
- 10:45 – 11:00** Q & A Session with Dr. Amo Krause & all participants
Moderator: Alexandra Nutz, Austrian Chamber of Agriculture, Austria
- 11:00 – 11:25** Parallel networking sessions
- 11:25 – 11:30** Outlook to next activities and closing of event
Elena-Teodora Miron, Austrian Rural Educational Institute, Austria





Bekendmaking: genomineerden Nederland

Recent is de 3400^{ste} innovatiegroep van start gegaan. Om de grote verscheidenheid aan innovatieve projecten en hun prestaties in de afgelopen acht jaar te vieren, organiseert het [Europese CAP Network](#) de 'EIP-AGRI Operational Groups: Innovation in practice' conferentie in Portugal.

Van de 30 genomineerde projecten zijn er 2 Nederlands:

- **Colorado Beetle Catcher** ([link](#))
- **Andela Robot Weeder** ([link](#))

Binnenkort mogelijk te stemmen voor de 'popular vote'.

Oproep: maak deel uit van ARIA door je nu aan te melden!

Het thema van deze tweede editie van de Agriculture and Rural Inspiration Awards (ARIA), georganiseerd door het [European CAP Network](#), is 'Empowerment van jonge mensen'. Het doel van de ARIA is de zichtbaarheid van de landbouw en het platteland te vergroten en het laten zien van innovatieve oplossingen.

ARIA 2024

In deze editie zijn er vier thematische categorieën, waarvan drie overeenkomen met de beleidsdoelstellingen van het GLB (**Smart & competitive agriculture, Environmental protection and Socio-economic fabric of rural areas**) en één over plattelandsjongeren (**Rural Youth**). Daarnaast reikt de jury dit jaar een speciale prijs uit voor door het GLB gefinancierde inzendingen die specifiek acties voor gendergelijkheid promoten. Tot slot wordt de 'popular vote' uitgereikt en beslist via online stemmen.

CROSS VISISTS (juni'24)

EVENT - CROSS-VISIT

EU CAP Network cross-visit 'Climate adaptation on the ground'

Innovation, knowledge exchange & EIP-AGRI >

Climate and Climate Change >

...

The EU CAP Network cross-visits between Operational Groups 'Climate adaptation on the ground - innovative solutions to build farm resilience' take place on Wednesday 26 - Thursday 27 June 2024.

Apply here



EVENT - CROSS-VISIT

EU CAP Network cross-visit 'Use of agricultural and forestry residues'

Innovation, knowledge exchange & EIP-AGRI >

Food Supply Chain >

...

The EU CAP Network cross-visits between Operational Groups 'Use of agricultural and forestry residues for creating alternative sources of income for farmers and foresters' take place on Wednesday 26 - Thursday 27 June 2024.

Apply here





Groenblauwe diensten als verdienmodel voor landbouw en natuur!



Hoe kunnen groenblauwe diensten, die gefinancierd worden uit het GLB, bijdragen aan versterking van de biodiversiteit in het landelijk gebied en aan het verdienvermogen van boeren en boerinnen?

De biodiversiteit in Nederland moet verbeteren. Dit stelt ons voor ecologische en economische uitdagingen. Maar tegelijkertijd kan dit ook kansen bieden voor natuur en landbouw. Tijdens de derde Werkplaats Netwerk Platteland op 30 mei 2024 is daarom het thema: 'Groenblauwe diensten als verdienmodel'.

Pilots en projecten ter bevordering van biodiversiteit

Zonder vergaande actie zal de biodiversiteit in Nederland in een rap tempo afnemen. Overheden, kennis- en onderzoeksinstituten, bedrijfsleven en belangenorganisaties voeren al veel diverse (GLB) pilots en projecten uit op dit gebied. Ook zijn er al diverse regelingen beschikbaar om onder andere de biodiversiteit op het niveau van boerenbedrijven en op gebiedsniveau te bevorderen. Zo kunnen boeren voor het leveren van groenblauwe diensten een vergoeding krijgen via o.a. het ANLb en de ecoregeling van het GLB.

Door de juiste randvoorwaarden te creëren voor het leveren van groenblauwe diensten, kan de landbouw een toekomstbestendig verdienmodel ontwikkelen, waarbij tegelijkertijd rekening wordt gehouden met het verdienvermogen van individuele boeren. De bedrijfsomstandigheden zijn immers per boer verschillend. Als groenblauwe diensten op de juiste wijze kunnen worden ingezet, levert dat meerwaarde voor zowel de boeren, de landbouwsector als geheel, als de natuur.

Win-winsituatie: groenblauwe diensten als (potentieel) verdienmodel

Tijdens deze derde Werkplaats staat daarom de vraag centraal hoe we van de uitdagingen rondom **biodiversiteit in het landelijk gebied een verdienmodel kunnen maken dat zowel natuur en landschap, als het verdienvermogen van boerenbedrijven ten goede komt.** In werkbanken worden projecten/pilots uitgelicht die gericht zijn op het, in gezamenlijkheid, ontwikkelen van nieuwe verdienmodellen. Agrariërs uit de betreffende projecten delen hun ervaring uit de boerenpraktijk.

Noteer 30 mei 2024 alvast in je agenda!

Datum: Donderdag 30 mei 2024
Tijd: 10.00 uur tot 15.30 uur
Locatie: Wildlands Adventure Zoo
Raadhuisplein 99, 7811 AP Emmen

Voor wie?

De Werkplaats is bedoeld voor boeren en boerinnen, bewoners en gebruikers van het platteland, organisaties en overheden, adviseurs, onderzoekers en andere actoren op het gebied van landbouw, natuur en biodiversiteit.



De werkplaats bestaat uit een gevarieerd programma

Hoe ziet deze dag er verder uit?

De plenaire sessie zal bestaan uit een paneldiscussie, onder begeleiding van Kwartiermaker Kernteam Werkplaats Netwerk Platteland Ingrid Jansen (Stimuland). De panelleden zijn o.a. Wiebe Bouma - directeur van Landschapsbeheer Friesland, Marije Klever - voorzitter BoerenNatuur en Geertje van Hooijdonk - directeur Natuur van het ministerie van LNV.

Na het plenaire deel kun je gaan wandelen met een expert door Wildlands Adventure Zoo. Laat je informeren door een expert van Wildlands over hun duurzaamheidsbeleid. Of doe meer kennis op over het GLB met een deskundige van de Regieorganisatie GLB.

Aansluitend kun je werkbanken bezoeken waar ervaringen worden uitgewisseld op het terrein van ANLb, de ecoregeling en groenblauwe dooradering.

Ook worden vraagstukken behandeld als Natuurinclusief Boeren met Staatsbosbeheer, Duurzaam Boeren (in) Drenthe, koppeling GLB aan KPI's en de volgende programmaperiode van het gehele GLB. Verder is het mogelijk om deel te nemen aan een excursie naar het WUR Proefbedrijf Valthermond. De dag wordt plenair afgesloten met een netwerkbijeenkomst. Het is een dag die je echt niet mag missen!

Vragen over deze dag?

Neem contact op met Ingrid Jansen (directeur Stichting Stimuland en kwartiermaker werkplaats) of Erika Frankhuizen (coördinator Netwerk Platteland).

E-mail Ingrid: ijansen@stimuland.nl, ☎ 06 46 60 35 92
E-mail Erika: e.m.frankhuizen@rogbl.nl, ☎ 06 15 27 53 12.

Aanmelden

Het definitieve programma en de mogelijkheid om je aan te melden volgt eind april.

⚡ Heb je interesse in de Werkplaats 'Groenblauwe diensten als verdienmodel'? Laat dan in het interesseformulier je mailadres achter. Zodra de aanmelding open is, krijg je als eerste een seintje.

[Interesseformulier](#)



Samenwerken Innovatie: formulering in NSP

“Stimuleren van ondernemersgedreven innovaties door het (door)ontwikkelen, praktisch maken en communiceren van ideeën en ontwikkelingen uit de praktijk via slimme samenwerkingsverbanden (operationele groepen).

Nieuwe, op bredere schaal te gebruiken initiatieven die bijdragen aan de transitie naar een duurzame, toekomstbestendige landbouw”



NSP: Geen transitie zonder Kennis en Innovatie (op het boerenerf)



Kennisdeling



Onafhankelijke
adviseurs



Netwerken



Innovatie



Experimenteren



Betere
beschikbaarheid

Groen Kennisnet





Kennisdeling

Groen Kennisnet

Eigen pagina op Groen Kennisnet

- Ieder project krijgt een eigen pagina op Groen Kennisnet. Wij ondersteunen jou met:
 - Het plaatsen (én updaten!) van informatie over het project op deze pagina op Groen Kennisnet
 - Het borgen van kennisbronnen/ projectresultaten. Deze bronnen worden dan:
 - In onze kennisbank opgenomen
 - Aan jouw projectpagina gekoppeld

The screenshot shows a project page on the Groen Kennisnet website. The page is titled "Melkveebedrijf & Agroforestry Woudstra's Pleats, Boeren met Bomen". It includes a summary section on the left with details about the location (Menaam, Friesland), the theme (Melkveehouderij, holstein, agroforestry, voederhagen), and the project funding (Projectopdring Groeien Naar Morgen). A "Meer informatie" button is visible. On the right, there is a "CONTACTPERSOON" section with the Groen Kennisnet logo, a "Contact" button, and "Delen" and "Bewaren" options. The main content area features a photograph of cows in a field with trees, captioned "Boen foto: Ediger Toonstra, Wageningen University & Research". Below the photo, there is a short text snippet: "Jan en Johanneke staan aan het roer van melkveebedrijf Woudstra's Pleats in Menaam (FR). Hier melken zij ongeveer 120 Holstein koeien op 80 hectare kleigrond. 'Met 'Boeren met bomen' willen we samen met nog twee collega melkveehouders onze..."

The screenshot shows the "Bronnen" (Sources) section of the project page. It lists three sources: "Melkveebedrijf & Agroforestry V (Menaam)", "Woudstra's Pleats", and "boeren met bomen: agroforestry & melkvee". Below this, there is a "Meer informatie" (More information) section with three links: "Vakinformatie voor de melkveehouder", "Dossier Agroforestry", and "Meer over agroforestry in de melkveehouderij op Groen Kennisnet".

Projectenoverzicht & Kaart

groen. kennisnet

Inloggen Menu

Projecten

In dit overzicht vind je diverse projecten over agri, voedsel en groen. Dit kunnen reguliere projecten in uitvoering zijn, maar ook vind je er bijvoorbeeld informatie en kennis over demobedrijven en fieldlabs. Al deze projecten worden gefinancierd uit verschillende projectregelingen waar Groen Kennisnet mee samenwerkt. Doorzoek alle projecten, of filter de projecten per sector.

Wat zoek je?

Toon alles

- Toon alles
- Akkerbouw
- Tuinbouw
- Melkveehouderij
- Varkenshouderij
- Pluimveehouderij
- Glastuinbouw
- Multifunctionele landbouw
- Grond- en loonwerk
- Visserij en aquacultuur
- Terreinbeheer
- Hovenier en groenvoorziening
- Foodsector
- Dierverzorging
- Hippisch
- Biobased

PROJECT
BRO Soil Properties Analyses
De Basisregistratie Ondergrond bevat een aantal basismodellen zoals de Bodemkaart van...
MMIP Landnatuur

PROJECT
Betere N-benutting en bodemkwaliteit door kringloopboeren
Kringlooplandbouw is een veelbesproken begrip. In de toekomstige landbouwvisie wordt gekeken...
SABE regeling

PROJECT
Bewoners als shareholder natuurparken: een inventarisatie van de...
Nationale Parken richten zich op verbreding en opschaling, zodat meer internationaal publiek...
MMIP Landnatuur

PROJECT
Bijdrage Nature Based Solutions (NBS) aan de oplossing van maatschappelijke...
Nature Based Solutions (NBS) kunnen bijdragen aan het oplossen van maatschappelijke opgave...
MMIP Landnatuur

PROJECT
Biodiversiteit buiten natuurgebieden
De zeven melkveehouders op Schiermonnikoog

PROJECT
Biodiversiteit vergroten in het veenweidegebied
Onderzoek aan insecten is een signale bijdrage

groen. kennisnet

Inloggen Menu

Postcode
1234 AB

Over

- Melkveehouderij
- Akkerbouw
- Vollegroondstuinbouw
- Vollegroondsgroenteteelt

> Meer

Type

- <https://groenkennisnet.nl/projecten>
- <https://groenkennisnet.nl/kaart>

Aanleveren kennisbronnen



Kennis en projectresultaten delen met Groen Kennisnet

Het delen van de kennis uit (innovatie)projecten is van cruciaal belang voor effectieve kennisverspreiding en impact in de praktijk. Als projectleider wordt je zodoende gevraagd kennis en projectresultaten uit jouw project te delen via Groen Kennisnet. Wat houdt dat in? Wat kun je delen met Groen Kennisnet en hoe gaat dat in z'n werk? Dat lees je hieronder.

Wat kun je delen?

Veel soorten kennisbronnen zijn geschikt voor opname in de Kennisbank van Groen Kennisnet. Dit kunnen eindresultaten van het project zijn, maar vaak zijn tussentijdse publicaties waarin de ontwikkelingen binnen een project centraal staan ook interessant. Denk bijvoorbeeld aan rapporten en vakbladartikelen, maar ook websites of webpagina's, presentaties, factsheets, leermateriaal, webinars of andere video's over het project.

De publicaties die geschikt zijn voor opname in Groen Kennisnet kunnen bijvoorbeeld digitale bestanden zijn, zoals een PDF, Word- of PowerPoint-bestand of videobestand. Maar het kunnen ook URL's naar webpagina's van andere websites zijn. Belangrijk om mee te nemen in de beoordeling van het materiaal zijn de volgende punten:

- Groen Kennisnet moet toestemming hebben om de publicaties te delen. Dit is met name relevant voor publicaties die niet al via andere websites te vinden zijn.

Over Groen Kennisnet

Groen Kennisnet is het kennisplatform voor de groene sector. Met een Kennisbank met honderdduizenden digitale vrij toegankelijke kennisbronnen ontsluit Groen Kennisnet de grootste Nederlandstalige verzameling actuele en betrouwbare kennisbronnen voor de domeinen agri, voedsel en groen. Het materiaal op Groen Kennisnet is open access beschikbaar en vrij te raadplegen door de eindgebruikers (agrariërs, adviseurs, beleidsmakers, studenten, docenten etc.).

Groen Kennisnet werkt doorlopend samen met diverse uitgevers, kennisinstellingen en andere organisaties om relevante vakbladartikelen, onderzoeksresultaten, leermateriaal, projectresultaten en andere kennisbronnen toe te voegen aan de Groen Kennisnet collectie. Duurzame opslag en beschikbaarheid van actuele kennis wordt zo gerealiseerd.

- Periodiek vragen wij om kennisbronnen/projectresultaten met ons te delen voor borging
- Wanneer is iets geschikt voor opname?
 - Dat lees je hier (en later per mail): <https://groenkennisnet.nl/zoeken/resultaat/kennis-en-projectresultaten-delen-met-groen-kennisnet?id=1230818>

Tot slot

- Op basis van de bij ons beschikbare informatie richten wij eerst een pagina in.
- Dan nemen we per mail contact met je op om:
 - De pagina te laten beoordelen en toevoegingen te kunnen doen (bijvoorbeeld een passende introductiefoto indien gewenst)
 - Alvast [informatie](#) met je te delen over hoe je kennisbronnen en projectresultaten kunt delen via Groen Kennisnet
 - Informatie te delen over de mogelijkheden voor [aanvullende dienstverlening](#), indien gewenst

Dank!

Bij vragen, neem gerust contact op:



Rob van Genderen
rob.vangenderen@wur.nl



Remko Lette
remko.lette@wur.nl

Programma



09.45 Opening

Door de gedeputeerde van Provincie Flevoland, dhr. Jan Klopman en directielid LNV, Strategie, Kennis en Innovatie Floor Boselie.

10.00 Context GLB en introductie EIP

- 1 Informatie over het GLB en introductie EIP:
- 2 EIP AGRI AWARDS (mei) en ARIA AWARDS
- 3 EU CAP NETWORK CROSS VISISTS (juni'24)
Klimaatadattatie en verwaarden reststromen
- 4 Werkplaats (30 mei)
- 5 GROEN KENNISNET, kennisdeling resultaten

10.15 Inspiratie EIP projecten

- 1 [Andela Robot Weeder](#), Andela techniek&innovatie
- 2 [LekkerLupine](#), klaar voor de markt!
- 3 [Egg & People | Fladderfarm mobiel](#), een nieuw businessmodel

11.15 Pauze

Andela Robot Weeder





Project Prototype Andela Robot Weeder





ARW-912

ANDELA
— TECHNIK & INNOVATIE —

Hoe dit begon, samen met Poppe Landbouw, onze partner in innovatie

- 2007 partner in ontwikkeling en 1^e gebruiker Andela Solar Weeder, innovatie op het gebied van handmatig wieden
- In 2017 kocht Poppe ook de 100^e Solar Weeder. Inmiddels rijden er meer dan 600 Solar Weeders wereldwijd.

Vanuit onze klanten her en der in Europa steeds luider de roep om een oplossing voor een toenemende schaarste aan arbeidskrachten voor wiewerk (veelal arbeidsmigranten)

- In 2019 samenwerkingspartner in POP3-traject – ontwikkeling naar gerobotiseerd wieden – Project Prototype Andela Robot Weeder
- In 2023 Poppe Landbouw 1^e gebruiker van de vermarktbare Andela ARW-912 robotwieder

2017



ANDELA
— TECHNIK & INNOVATIE —

De aanvraag

- Als MKB-ondernemer geen ervaring met de aanvraag van dit soort subsidies.
- POP3 aanvraag is begeleid door bureau wat het klappen van de zweep kent; Benedict Peax. Organisatie begeleidt en ontzorgt je van aanvraag tot en met het indienen van het eindverslag. Zij kennen de formele procedurele vereisten, weten exact waar op gelet moet worden bij het opstellen van een aanvraag. Jij levert, zo compleet en zorgvuldig mogelijk, de input en zij verwerken dit, in continue afstemming, tot een complete aanvraag. Ook gedurende de gehele looptijd (verantwoording en uitbetalingen) ondersteunen zij.
- Periode van indienen aanvraag tot beslissing/goedkeuring beliep 6 maanden.

Hoe hebben wij het proces ervaren?

- Verplichte periodieke voortgangsrapportages prima te doen, mits je je administratie goed op orde hebt en tijdig acteert.
- Medewerkers van RVO goed bereikbaar, hebben kennis van zaken en zijn welwillend bij vragen.
- Wij hebben het als heel positief ervaren dat na afronding van het project een beoordelaar van RVO het eindresultaat persoonlijk is komen bekijken.

Het resultaat



Het resultaat



ANDELA
— TECHNIEK & INNOVATIE —

De opvolger: Andela Robot Weeder ARW-912



EUROPESE UNIE

Europees Fonds voor Regionale Ontwikkeling.
Mede gefinancierd in het kader van de respons
van de Unie op de COVID-19-pandemie.



Kansen voor West II



ANDELA
— TECHNIEK & INNOVATIE —

Tips voor potentiële aanvragers:

- Verdiep je vooraf goed in alle aspecten van de voorwaarden en het beleid.
(Document provinciaal blad Flevoland, Openstelling Samenwerking voor innovatie EIP – GLB 2023-2027)
(Subsidieverordening Gemeenschappelijk Landbouwbeleid Flevoland 2023-2027)
- Zoek een samenwerkingspartner waarmee je vertrouwd bent en die, qua kennis en specialisme, complementair is aan jezelf.
- Realiseer je dat je als penvoerder van een project eindverantwoordelijk bent voor alle ingediende rapportages en declaraties, van jou én je samenwerkingspartner(s). De penvoerder danwel de ondersteunende partij dient de rapportages en declaraties in bij RVO (gaat via geautomatiseerd systeem).
- Begin tijdig en zet je plannen op papier. Dit scherpt je geest en focus.
- Onderschat het administratieve aspect niet. Zorg voor een sluitende administratie: leg zaken, kosten en tijdsbesteding direct en consciëntieus vast.
- Huur deskundig advies en begeleiding in. Dat betaalt zich absoluut terug.
(Maar denk niet: zij fixen alles wel)

Tips voor RVO/Provincie:

- Houd de procedures zo gebruikersvriendelijk mogelijk. Innovatieve MKB'ers en landbouwers met hele goede ideeën haken vaak al bij voorbaat af door de vrees voor de ellenlange formele documenten en een enorme administratieve last. Wij hebben ervaren dat het goed te doen is, met een stuk ondersteuning en een tijdige en nauwkeurige administratie.
- Beoordeel op kwaliteit en niet naar wat het eerste binnen komt of op basis van loting.
- Ondersteuning vanuit de provincie in het voortraject.

Lekker Lupine





Lekker
Lupine!

Onze ervaringen met het project
Samenwerken aan Groen Economisch Herstel
**Lupine van Nederlandse bodem,
klaar voor de markt!**



Marieke Laméris - Lekker Lupine en Proeflab Wageningen
Maria van Boxtel - Land & Co

5 April 2024



Europees Landbouwfonds voor Plattelandsontwikkeling:
Europa investeert in zijn Platteland.

Agenda

1. Voorstellen
2. Hoofdlijnen project aanvraag
3. Succes factoren project
4. Rekening houden met



- **ONZE
OORSPRONG**

- Wij vinden het belangrijk dat **méér eiwitrijke gewassen van Nederlandse bodem** komen. Daarom zijn we Lekker Lupine gestart; samen zetten wij lupine op de kaart!



André Jurrius – Ekoboerderij de Linge
Marieke Laméris – Proeflab Wageningen

Aanpak Lekker lupine de HELE KETEN doet mee



TEELT EN ONTWIKKELING



VERWERKING



CONSUMPTIE



Lekker
Lupine!

Lupine van NL bodem, klaar voor de markt

Onze activiteiten: 1. Telers gezamenlijk (bewerkt) leveren 2. merk en markt 3. ketenontwikkeling. Verbinden met Lupine Inspiratie Huis



Succesfactoren aanvraag en project



1. Past 1 op 1 in missie telers en eigen organisatie
2. Past 1 op 1 in ambitie Overheid – Voedseltransitie
3. Intrinsiek gedreven ondernemers met brede aanpak
4. Breed- en actief consortium met 'aanpakken – en doen mentaliteit'

Vertaald in projectaanvraag met hulp van ervaren schrijver van aanvragen



Rekening houden met / adviezen voor

1. Voorschotten vraagt liquiditeit bij hoofdaanvrager
2. Lange reactie termijn = onzekerheid bij aanvrager / wereld verandert
3. Innovatieprojecten verdienen ook evenredige waardering voor boeren

Tips voor aanvragers

1. Divers team / consortium met brede expertise en netwerk
2. Heb eigen strategie helder en zoek daar passende subsidies / hulp bij
3. Houdt focus op businessontwikkeling tijdens het project
4. Organiseer tijd en ruimte voor projectmanagement en administratie

Contact

Lekker
Lupine!

Marieke Laméris

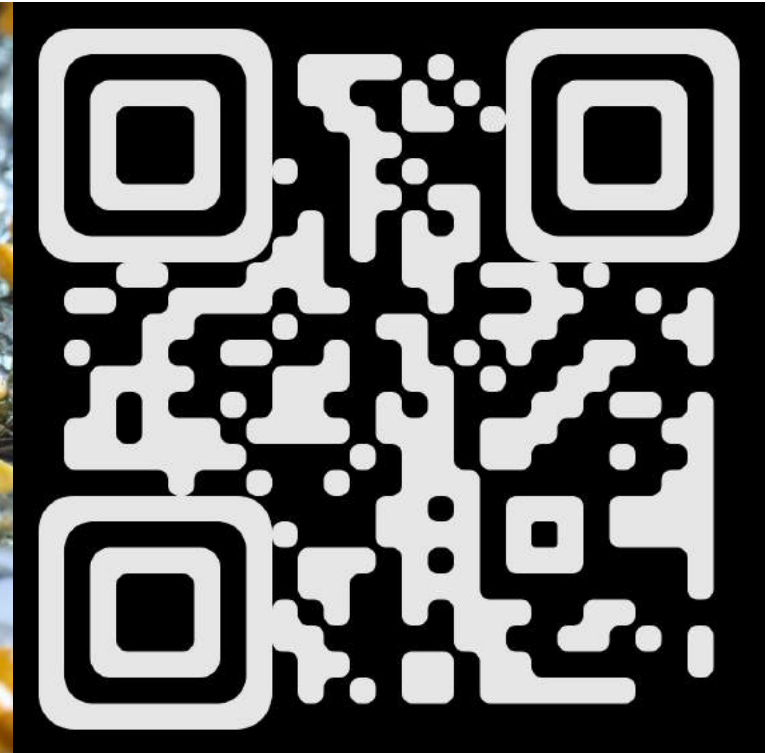
info@lekkerlupine.nl

Tel 06 250 44644

Maria van Boxtel

Mvanboxtel@landco.nl

Tel 06 535 93188



www.lekkerlupine.nl en volg Lekker Lupine op LinkedIn / Instagram / Youtube



www.lakertuine.nl



EKO BOERDERIJ DE LING
RANDWIJK

Fladderfarm Mobiel & Egg&people



egg & people

Waarin buiten gewoon is en dieren wel zijn

Innovatie-evenement GLB Lelystad
5 april 2024

Provincie Noord-Brabant

wordt mede mogelijk gemaakt door:



Europees Landbouwfonds voor
Plattelandontwikkeling; Europa
investeert in zijn platteland

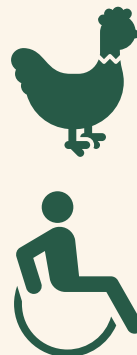
Initiatiefnemers

Peter & Esther van Agt en Erik van den Oord



egg&people

driven by **Fladderfarm**
Mobiel b.v. 



Visie

- & Transparante, duurzame en maatschappelijk geaccepteerde vorm van (pluim)veehouderij
- & Grip op toekomst en vergroten van verdienvermogen
- & Stijgende vraag naar eieren, regionale productie en dierenwelzijn
- & Handelingsperspectief voor concrete impact



People, planet, profit



Hulpboeren zorgen met alle liefde voor onze dieren

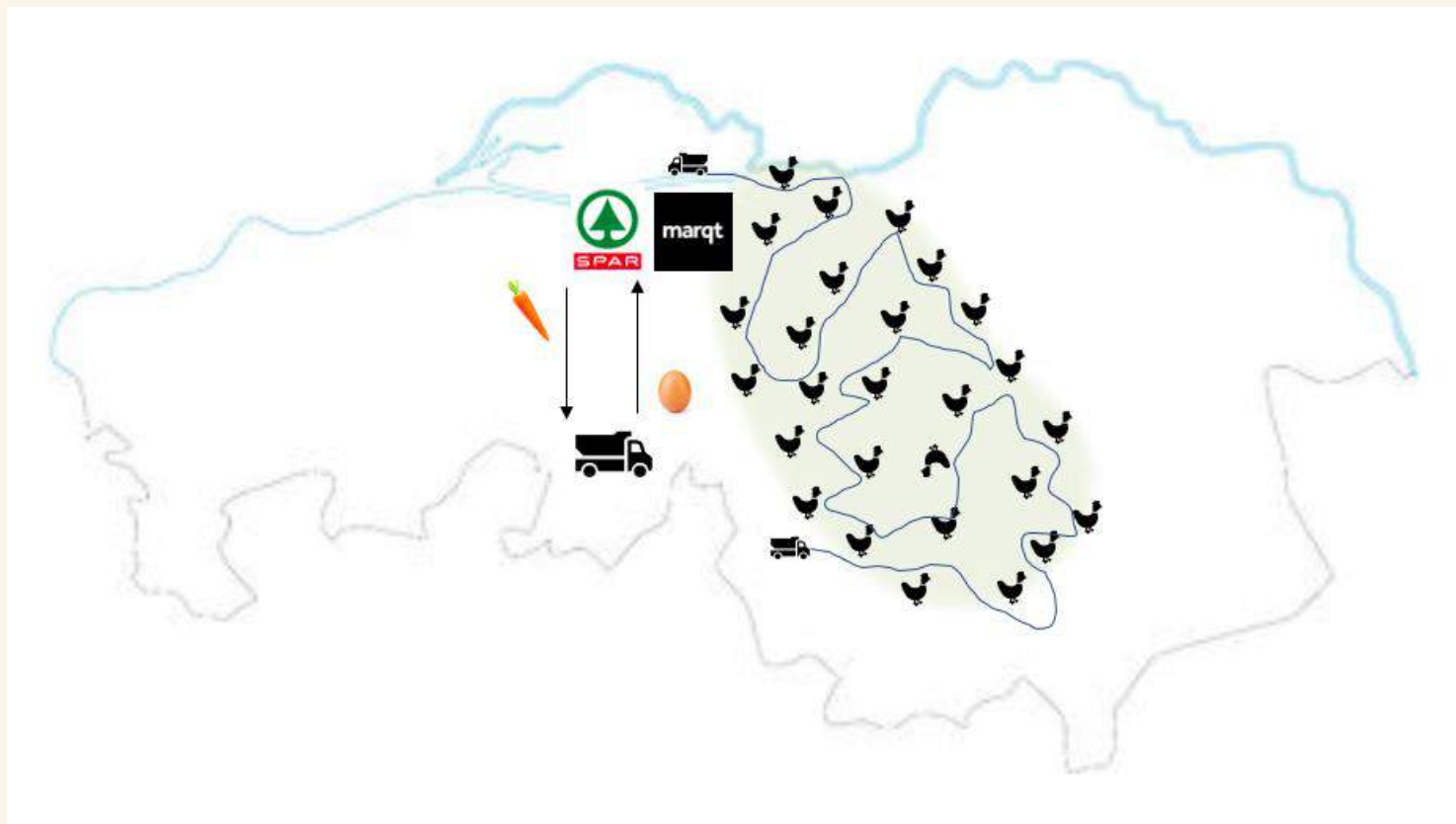


Dier- en milieuvriendelijk houden van kippen in een caravan



Directe en lokale verkoop van eieren via de Eggdrive

Rol financiering



Versnelde omschakeling naar nieuw bedrijfsconcept met opschaling in Van Gogh Nationaal Park

Tips en tops

- & Voor een succesvolle samenwerking
 - & Werk met complementaire partners
 - & Werken met bekende/vertrouwde personen versnellen het proces

- & Organiseer ruimte voor tegenvallers
 - & Vogelgriep en Corona

Tips en tops

- & Voor het indienen van een goede aanvraag
 - & Vertrek vanuit je eigen plan
 - & Begin op tijd!

- & Een goede administratie is het halve werk
 - & Zoveel mogelijk schriftelijk vastleggen (via mail) ipv telefonisch (bewijslast voor o.a. marktconformiteit)
 - & Het regiebureau denkt mee bij wijzigingen

In the spotlight



Eerste kipcaravan voor goed doel op transport naar Oeganda

NIEUWS PLUIMVEE MONIQUE VAN LOON 17 JUL 2023 OM 09:29UUR

✉ f t in

Legpluimveehouders Peter van Agt en Frank de Ronde scheepten dinsdag 11 juli een kipcaravan in voor transport naar Oeganda. 'De kipcaravan gaat naar stichting Angel's Center in Oeganda om enerzijds een duurzame geldstroom voor de families met gehandicapte kinderen te genereren en anderzijds te laten zien dat kinderen met een beperking prima hun steentje kunnen bijdragen in de maatschappij. Met support ter plekke en vanuit Nederland', zegt Van Agt.



'Egg-citing' collaboration between poultry and people

The story of 'Egg & People' starts with sustainably and locally produced eggs from happy free-range hens. The Dutch organisation employs people with disabilities and refugees as 'support farmers', also with the aim of creating human happiness.

All hens under the Egg & People label forage freely in natural areas. They sleep in mobile coops that can be transported to other feeding areas. Michiel is one of the Egg & People support farmers who collects, sorts and packs the eggs and takes care of the hens one day per week. "People with disabilities cannot always join the job market, but Michiel carries out valuable on-farm work. The range of the chicken coop is at perfect scale for him, because it has let him grow from working under close guidance to working independently," says co-founder Erik van den Oord.

In collaboration with the organisation Refugee Team, Egg & People also offers employment to refugees, facilitating their integration into society.

Interested entrepreneurs and communities can set up their own small-scale poultry business through the cooperative called 'Eggstra', which provides hens and a mobile coop and which offers advice on how to take care of them, marketing tools and network connections to integrate support farmers into their business.

More on the [project website](#).



SAMEN TUSSEN DE KIPPEN VOOR EEN MOOI STREEKPRODUCT

Peter en Michiel: goed team achter de Fladderfarm Mobiel

Al zeven jaar werken Peter van Agt uit Spoorbank en Michiel van Houff (ZB) uit Middelbeere samen bij de Fladderfarm Mobiel. Die zijn inmiddels ook wel bekend als de Kip Caravan. Voor Michiel is dit werk een ideale dagbesteding. Voor Peter zijn 'hulpverleners' als Michiel inmiddels onmisbaar. Het resultaat van hun inspanningen is dagelijks verkrijgbaar bij streekproductenwinkel 't Binst, de overheersige Groene Woud Eeren, die natuurlijk ook op de Paasafel niet mogen ontbreken.

DOOR ERENS VAN GRINSENEN
Michiel en Peter zitten even aan de koffie bij 't Binst. "We drinken hier bijna elke woensdag samen wat koffie. Behalve als het te druk is", vertelt Michiel. De twee ochtend zijn ze in de weer geweest met, onder meer het regeren van zijn 700 kakelevens eegjes bij mobiele Fladderfarm Mobiel in het nabij buitengebied. "Inmiddels zijn we zeven jaar actief met de Fladderfarm Mobiel, een mobiele kippenstal volgens eigen concept, ook wel Kip Caravan genoemd. Bij

Fladderfarm Mobiel zijn 245 kippen en vier haren (hulpeeën)", zo legt kippenboer Peter van Agt uit. "In die zeven jaar kwam er elke jaar een Fladderfarm Mobiel bij en nu hebben we er dus zeven in deze regio. Michiel is er vanaf het begin bij betrokken geweest: hij stond erin mee aan de basis. Ook streekproductenwinkel 't Binst is vanaf het begin betrokken. Zij zijn vast verkooppunt voor de eieren. Michiel en ik komen hier dus geregeld binnen", zo legt Peter uit.

Hulpboer is onmisbaar
"Hulpboer" Michiel duurt dit werk een dag per week, vaak samen met Peter, als dagbesteding vanuit Spoorbank. "Michiel had ik Michiel ronds 't van 't ochtend thuis op' Michiel Peter. "De contract is gemaakt met bijvoorbeeld het varen van de stier, het slenpen, kippen voren en een rivier langs de wasserij en onder omstandigheden, die Michiel Drive. In de middag kom we vaak nog andere klusjes, zoals het bouwen aan nieuwe Fladderfarm Mobiel. Voor mij is Michiel hulp heel welkom: zonder onze 'hulpverleners' was het niet mogelijk om het concept op deze manier al te voeren. "Zijn leven is om dit concept verder in het land ook te zetten. Hij wil potentiële Kip Caravan-boeren graag ondersteunen. Hij doet veel inloggers, want "het publiek reageert eigenlijk al

op a-voorstand op onze Kip Caravan op de Middelbeere. Tijdens de Dutch Design Week stonden wij er ook met een Kip Caravan, met een in de stad. De mensen waren zelfs helemaal blij dat onze kippen waren weg mochten. Dus hebben we nog maar iets langer laten staan", vertelt de ondernemer met een lach.

Werken met dieren
Voor Michiel is dit het meest ideale werk wat hij zou kunnen bedenken. "Het is veel buiten, in de natuur. Met mijn doorweekjes kan ik ook in de regen doorgaan als het nodig is. Ik kan in mijn eigen tempo werken en er is heel veel afwisseling. En met dieren werken is super! Kippen vinden het fijn om geknuffeld te worden. Dat doet ik natuurlijk ook. De haren vind ik nog het mooiste. Je ziet ook dat ze de kippen heel liefhebben, daar is bijvoor- beeld te waarschijnlijk en een hoofdingel die dan knippen de paar afkomst onder die caravan. Het is wel grappig, want soms reageert de haren zo ook op een vliegling. Dan denken ze dat het ook een soort vogel is", bli- Fuddele steven- samen veel gillen "Samen het werk nogal wat gestre-

gen. Op deze manier heeft het een momenteel voor de caravan en kunnen we lang Groene Woud E ook tegen een overvloedige prijs verkopen."



Waarde-Ring Dutch Food Week

Michiel laat zien dat de kippen ook buiten de Kip Caravan nog lekker kunnen hebben.

Hulpboer Michiel is onmisbaar voor pluimvee-ondernemer Peter van Agt.

egg&people

driven by **Fladderfarm**
Mobiel b.v. 



Provincie Noord-Brabant

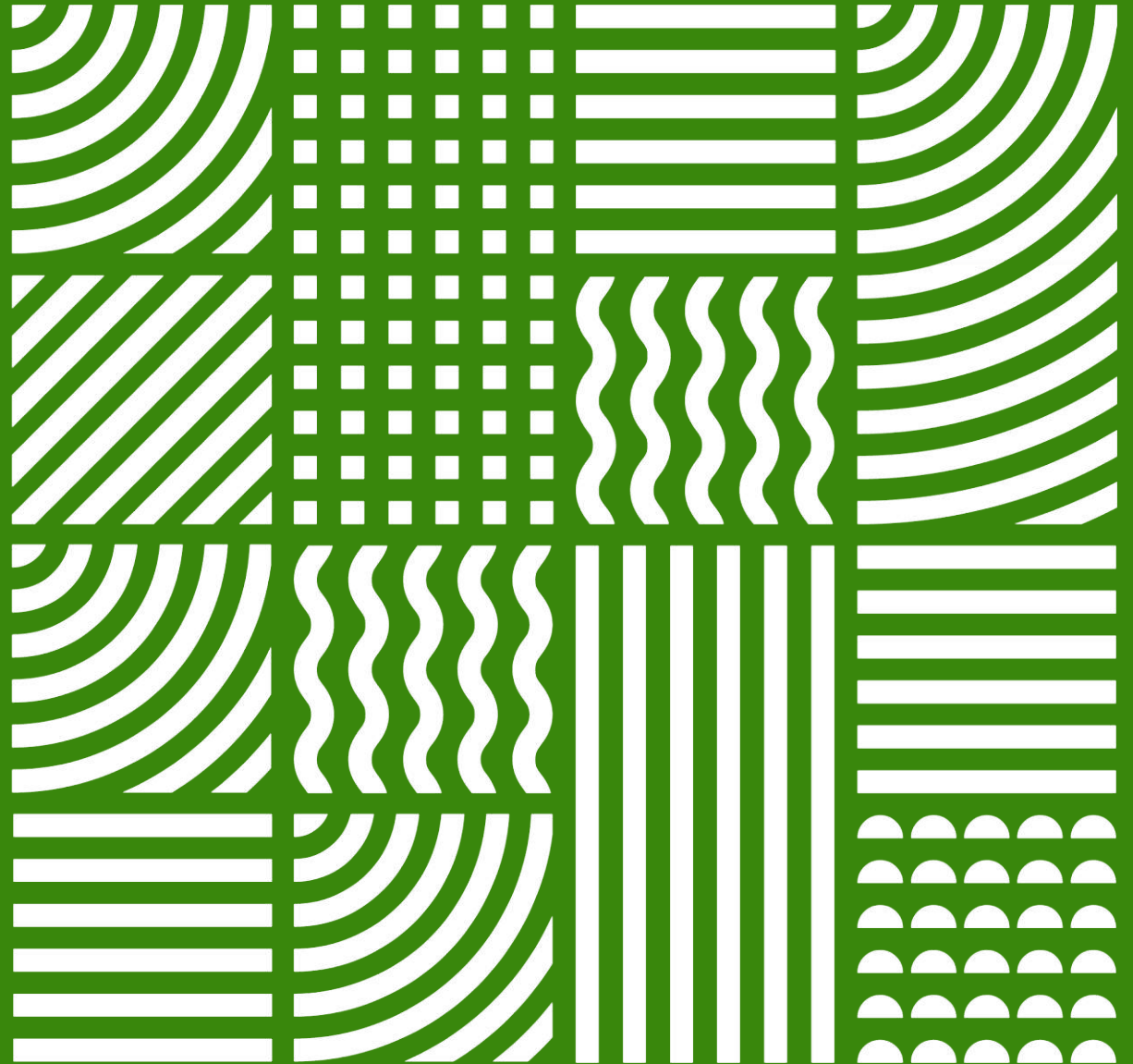


Europees Landbouwfonds voor
Plattelandsontwikkeling; Europa
investeert in zijn platteland

contact

Coöperatie Egg & People
Moorland 4
5688 GA Oirschot
E-mail: welkom@eggandpeople.nl

PAUZE



Programma



11.30 Nationale opgaven en aankomende EIP regelingen

Informatie over de Nationale opgaven en aankomende EIP regelingen, zowel landelijk als provinciaal.

- LNV, Interventie eigenaar EIP; Elianne van Winden
- Provincies, Interventie eigenaren EIP; Jan Rutten en Annemiek Canjels
- RVO, Informatie over het aanvraagproces; Bas Schonenberg.

12.30 Mini masterclasses, de diepte in

In gesprek met (2 keer 30 minuten):

- Project(en), ervaringsdeskundigen
- RVO, de uitvoeringsregels
- LNV, beleidsverdieping
- Een aantal provincies, beleidsverdieping



[Samenvatting NSP](#)

13.30 – 14.00

Afsluiting en lunch

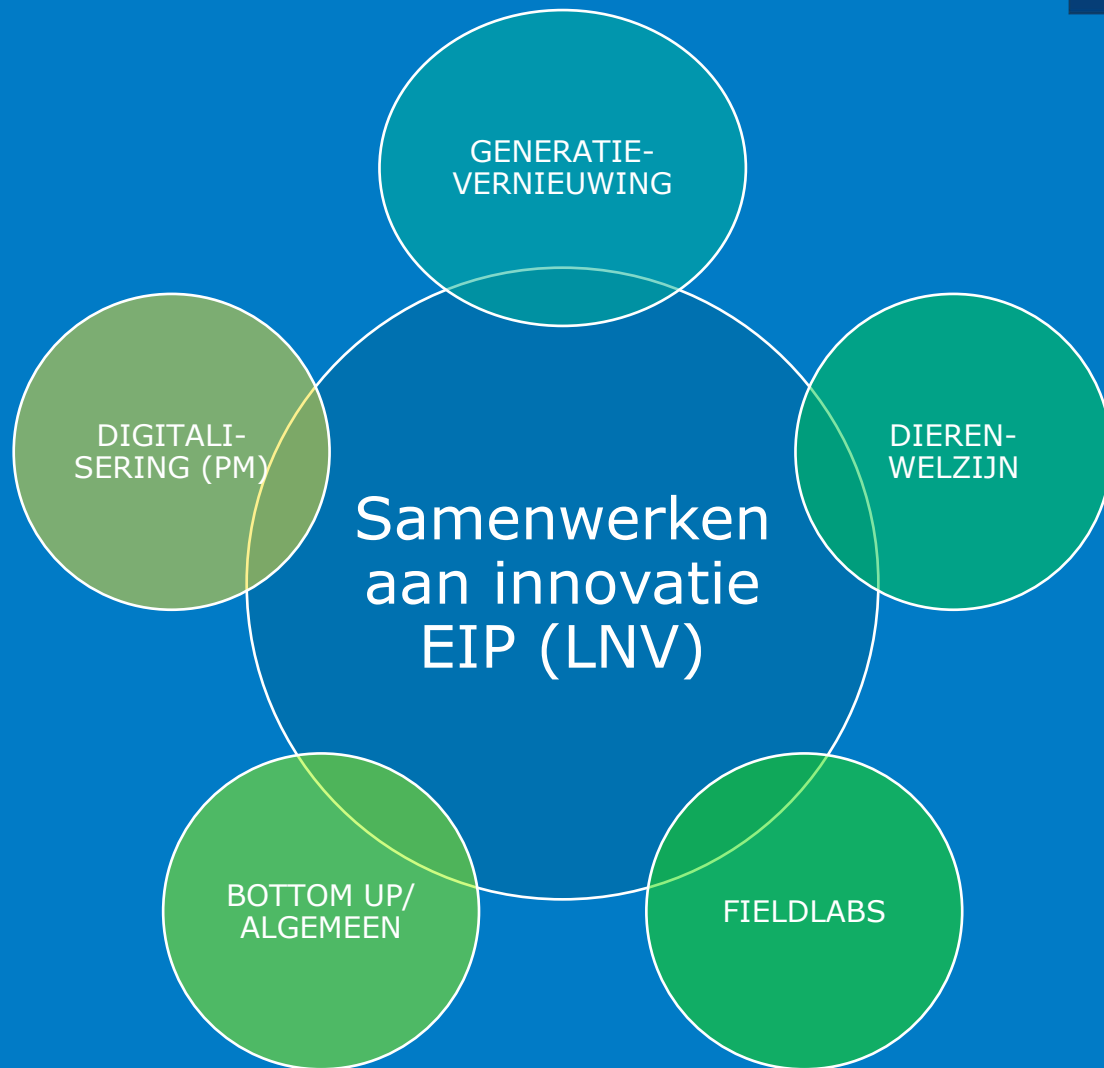
De lunch is biologisch en vegetarisch.

LNV





Ministerie van Landbouw,
Natuur en Voedselkwaliteit



Toelichting landelijke subsidiemodule Samenwerken aan innovatie (EIP)

Werkbank innovatie

Lelystand, 5 april 2024

Elianne van Winden, Jan van Esch

LNV, directie Strategie, Kennis & Innovatie (SK&I)



Volgorde

1. Voorstellen
2. Landelijke EIP-regeling
3. Doel
4. Waarom EIP bij LNV?
5. Beoordeling en adviescommissie
6. Terugblik: eerste oogst EIP 2023
7. Vooruitkijken: Fieldlabs juni 2024
8. Tot slot: Openstellingen 2024





2. Landelijke EIP-regeling

- › Provinciegrensoverschrijdende projecten
- › Gekoppeld aan doelen GLB en NPLG
- › Eén basisregeling met openstellingen per thema
- › Thema's: A) generatievernieuwing, B) dierenwelzijn, C) fieldlabs, D) bottom up innovaties, E) digitalisering (PM)
- › Per thema:
 - Openstellingsperiode
 - Openstellingsbudget
 - Specifieke voorwaarden, bv min-max subsidie 25.000-125.000 of 125.000-500.000 euro, projectduur 2 of 3 jaar
- › Toets onafhankelijke adviescommissie GLB

Samenwerken aan innovatie (EIP)
Algemeen

Werkt u in een samenwerkingsverband aan een project voor een innovatie in de landbouw? U kunt dan subsidie krijgen. Als uw aanvraag wordt goedgekeurd, hoort het project bij het netwerk Europees Innovatie Partnerschap (EIP). Dit netwerk bestaat om te leren van elkaars projecten.

Voor wie?
Deze subsidie is voor samenwerkingsverbanden die een project uitvoeren. Het project gaat over innovatie voor een duurzame en toekomstbestendige landbouw. En draagt bij aan het sterker maken van de natuur en creëren van een leefbaar platteland.

Hoogte subsidie en looptijd

Startdatum: donderdag 1 juni 2023 9:00 (CET)	Indatatum: donderdag 13 juli 2023 17:00 (CET)
----------------------------------------------------	-----------------------------------------------------

Hoogte subsidie (bij voldoen aan voorwaarden):
€ 125.000 tot maximaal € 500.000

Totaal budget:
€ 4.075.000

Meer weten over het proces van de subsidieaanvraag? Zie infographic.

Voorwaarden
Wilt u deze subsidie aanvragen? Dan moet u voldoen aan een aantal voorwaarden. U vormt een samenwerkingsverband en werkt samen aan een projectplan, in het samenwerkingsverband zit tenminste één landbouwer en een andere deelnemer:

- leden
- bedrijven en organisaties uit de agrifoodketen
- leden van producentenorganisaties, coöperaties of brancheorganisaties
- procesbegeleiders en/of adviseurs
- vertegenwoordigers van kennis- en onderwijsinstellingen

Het project gaat bij voorkeur over één of meer van deze 6 thema's:

- duurzame toegevoegde waardeketen
- nieuwe technologieën in de landbouw
- gebiedgerichte samenwerking
- sectorale initiatieven

Kijk voor de precieze voorwaarden en meer informatie over deze regeling op www.rvo.nl/eip-algemeen.



3. Doel EIP-LNV

In het kort: *‘het ontwikkelen van innovatieve initiatieven die bijdragen aan de transitie naar een duurzame en toekomstbestendige landbouw en de uitwisseling van kennis hierover’*

Subsidie voor:

- > (door)ontwikkelen nieuwe concepten en prototypes (=TRL-fasen 4,5,6)
- > Uittesten werking prototype in relevante omgeving of proeftuin
- > Samenwerkingsverbanden (OG's)
- > Noodzakelijke investeringen (40% of 100%)
- > Voorbereidingskosten: netwerk, plan, etc.
- > Projectkosten: arbeid, overige kosten

Technology Readiness Levels (TRL)

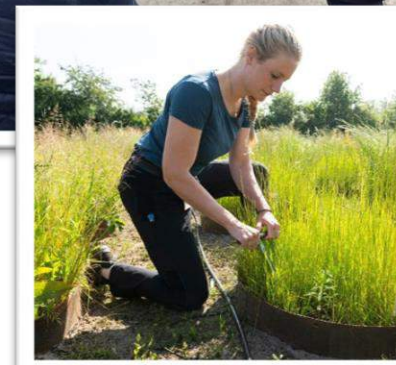
- ✓ De Discovery fase (TRL 1,2 & 3)
- ✓ De Development fase (TRL 4,5 en 6)
- ✓ De Demonstration fase (TRL 7 & 8)
- ✓ De Deployment fase (TRL 9)





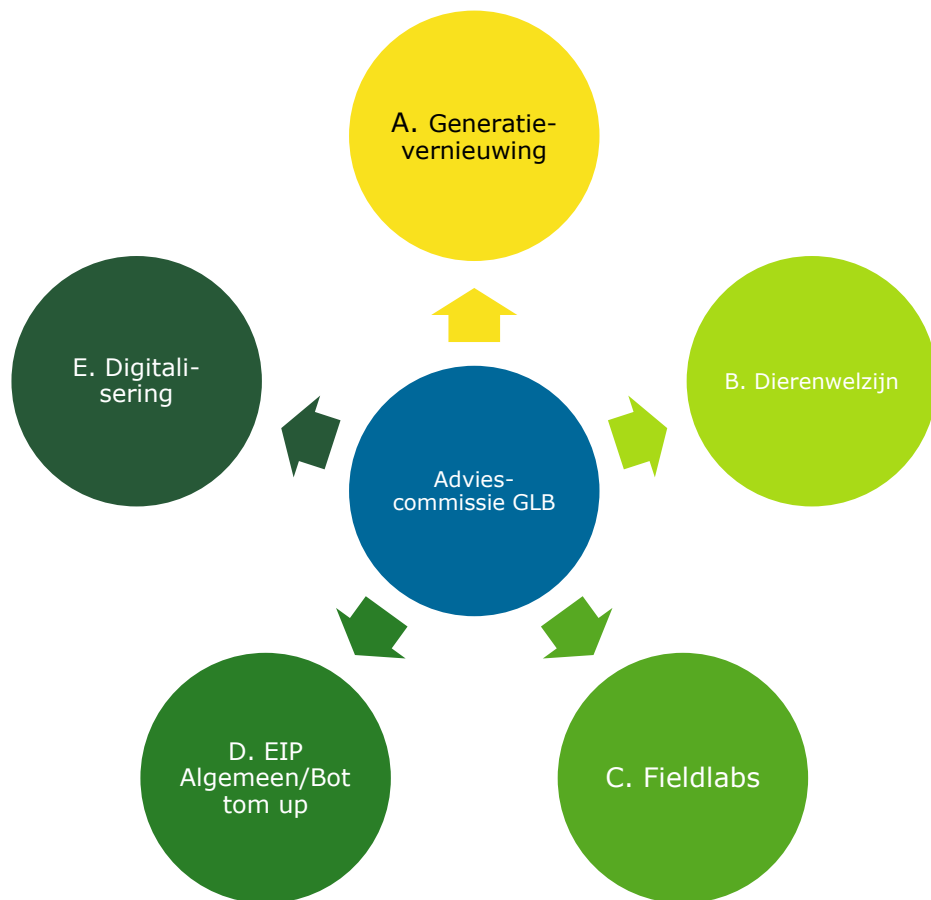
4. Waarom EIP bij LNV?

- Behoeftte aan innovatieprojecten onafhankelijk van provinciegrenzen. Bv. regionaal of sectoraal
- Stimuleren **bottom up** initiatieven, omdat:
 - Agrarische ondernemers, gebruikers en bewoners hebben goede ideeën.
 - Energie benutten waar het zit.
 - Kans groter dat het echt gebruikt wordt.
- Stimuleren **multi-actor-approach**:
 - Kruisbestuiving expertises actoren
 - Co-creëren kennis, best practices en innovatieve oplossingen voor behoeften van gebruikers, agrariërs, etc.
 - In bottom-up benadering
- Financiële ondersteuning is nodig om een innovatie van de grond te krijgen
- Kennisdeling: niet telkens het wiel uitvinden, bouwen op elkaars kennis en ervaringen





5. Beoordeling en adviescommissie GLB



Stappenplan

1. Aanvraag indienen bij RVO
2. RVO toetst op instapeisen
3. Adviescommissie GLB beoordeelt en geeft score
4. Afhandeling aanvragen van hoge naar lage score tot budget op is

Waarom adviescommissie?

- Deskundige beoordeling door inzet experts
- Onafhankelijke beoordeling door scheiding beoordelaars en beleidsmakers
- Integrale beoordeling door mix van expertises en diversiteit van leden
- Aansluiting bij behoeften in het veld door inzet van leden met kennis van de praktijk



Hoe beoordeelt de adviescommissie?

Selectie criterium	Punten	Wegingsfactor*	Maximaal
Effectiviteit	0-5	4	20
Haalbaarheid	0-5	3	15
Innovatie*	0-5	2	10
Efficiëntie*	0-5	1	5
Totaal			50

TIP: lees de toelichting op de regeling en omschrijf hoe het project gaat bijdragen aan de doelen van het GLB en NPLG

- 0-5 punten per selectie criterium
- Score = toegekende punten * wegingsfactor
- Maximale score is 50
- Minimale score is 30 (60%*50)
- Bij gelijke scores, voorrang aan project met meer punten bij een selectie criterium met hogere wegingsfactor
- **Let op: wegingsfactoren verschillen per categorie A, B, C, D*



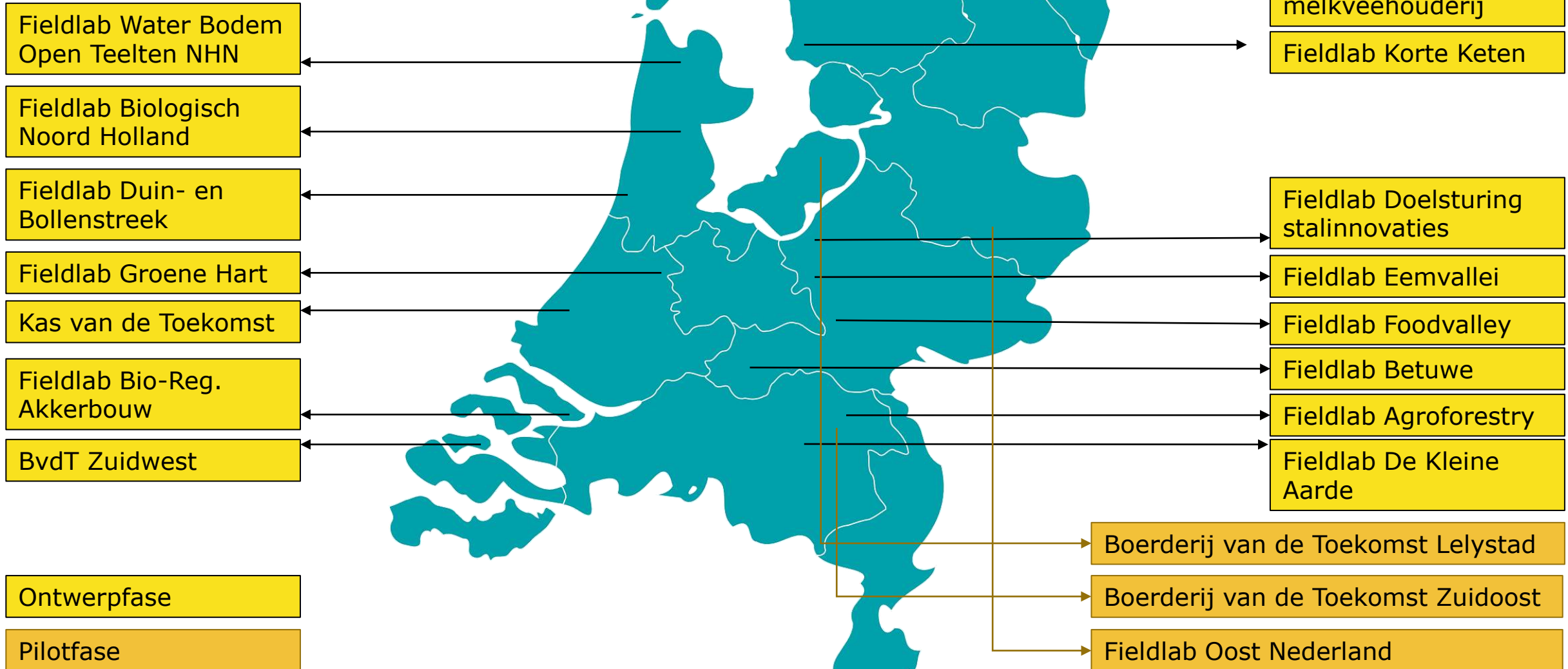
6. Terugblik: Eerste oogst 2023



Innovation & knowledge exchange
EIP-AGRI

Openstelling Fieldlabs	Openstelling Bottom up
Fieldlab Groene Hart; versnellen transitie emissie	OMEGA: Ontwikkeling Mengteelten voor Eiwitrijke, Glutenvrije Afzetketens
Fieldlab Water & Bodem open teelten NHN: ontwikkeling ontwerpplan	Agroforestry: tijdelijke overgangsoorten in de investeringspiek
Klimaatbehendige melkveehouderij Friesland	FOCUS OP RIZOOM
Ontwerpplan Fieldlab Bollenstreek: Samen Bouwen aan een Bloeiende Bollenstreek	Crawling Creators: insecten verwaarden mest tot grondstof
Fieldlab Biologisch Noord Holland	Verduurzaming van de boomkwekerijsector door middel van AI-ziekte detectie door sensordata uit zelfrijdende sensorwagens en de toepassing van biostimulanten
Fieldlab biologisch-regeneratieve akkerbouw in de Zuid-Westelijke Delta	Biologische Hutspot - dat smaakt naar meer!
Boerderij van de Toekomst Zuidwest	Bio-Hub Nij-Beets
Fieldlab Kas van der Toekomst: ontwikkeling ontwerpplan	Warmtenet Biogas Deventer Noordstream
Fieldlab Plaats De Kleine Aarde - Een vitaal voeds	Proeftuin voor Duurzame en Innovatieve kringlooplandbouw Van Pallandtpolder
Fieldlab Eemvallei Voedsel Campus (EVC)	
Fieldlab Agroforestry	
Naar een duurzame korte keten voor de Friese Greidhoeke	
Gebiedsgericht Fieldlab: Regio FoodValley Waardeert	
Fieldlab Betuwe	
DOES: Ontwerp van een Fieldlab voor DOelsturing en Effectiviteit Stalsystemen	

1^e Openstelling Ontwerpfase Fieldlabs



Ontwerpfase
Pilotfase



2e Openstelling Ontwerpfase fieldlabs komt eraan

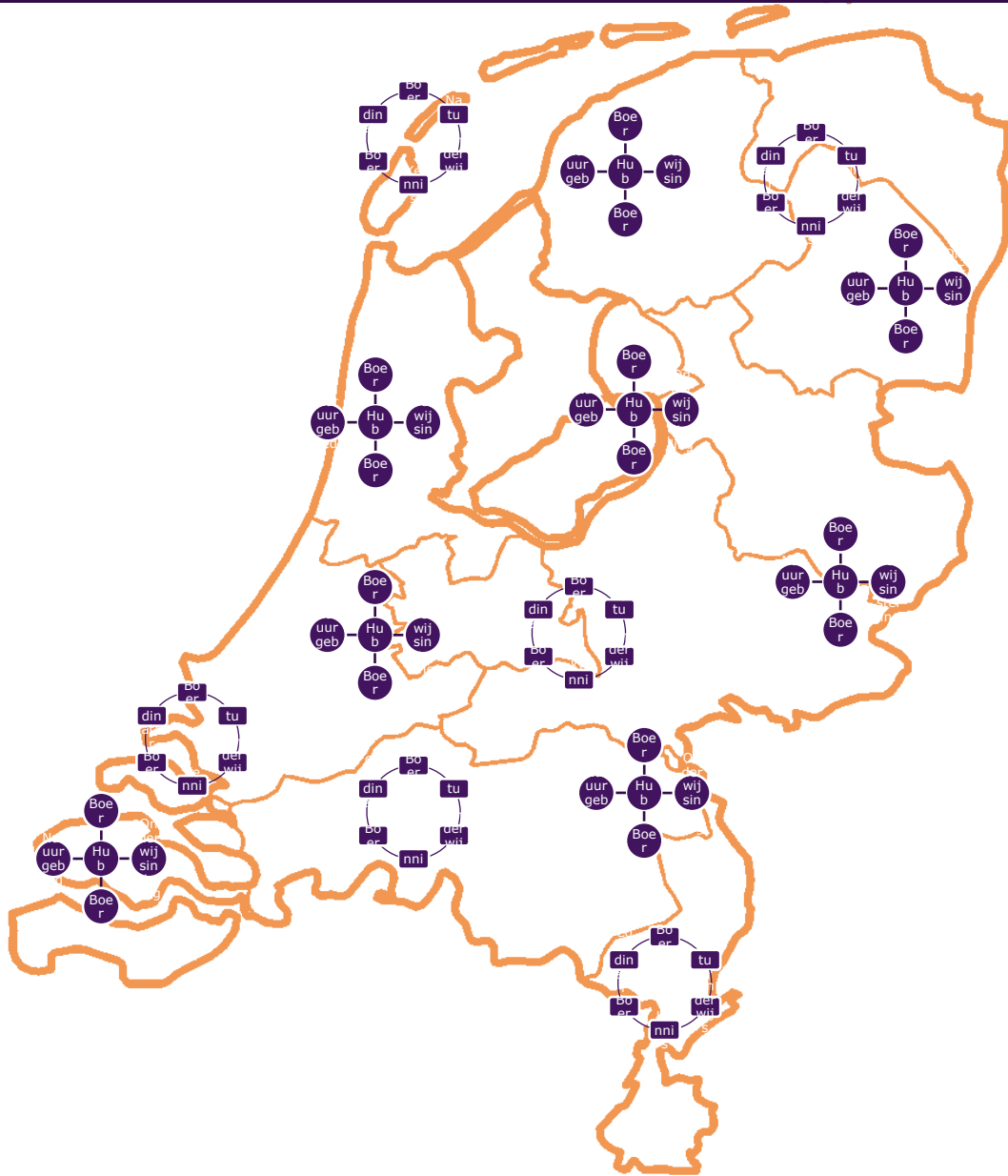
Gebiedsgerichte fieldlabs zijn praktijkomgevingen met testlocaties waar bedrijven, (regionale) overheden, onderwijs- en kennisinstellingen en maatschappelijke organisaties in een gebiedsgerichte benadering samenwerken aan innovaties voor een duurzame landbouw.

- Indiening 05 Juni t/m 17 Juli 2024
- We moedigen initiatieven uit Groningen, Drenthe, Overijssel en Limburg aan om zich te melden
- Let op: EIP-subsidie is alleen voor de ontwerpfase (1-2 jaar), niet voor uitvoeringsfase fieldlabs



Waar werken we naar toe?

- Netwerk van **12-18 fieldlabs** met een **koepelorganisatie**
- Portfolio gedachte (mix van gebieden, sectoren, grondsoorten etc.)
- Clusters in de uitvoeringsfase met **organiserend vermogen, faciliteiten, praktijkproeven** en **kennisdeling**
- Uittesten van **nieuwe bedrijfssystemen**, samenwerkingen door technische en sociale innovatie in co-creatie met meerdere actoren
- In governance en uitvoering betrokkenheid van boerennetwerken (bottom-up), kenniswerkers (kennisgedreven), overheid (beleidslering) en ketenpartijen (nieuwe verdienmodellen)



Dit kaartje laat een spreiding van beide modellen van 'fieldlabs' zien, deze spreiding is niet richtinggevend, slechts een mogelijkheid



Tot slot!

Openstellingen LNV 2023-2027

	2023	2024	2025	2026	2027
A. Generatievernieuwing	-	<i>Nov-dec?</i>	?	?	?
B. Dierenwelzijn (varkensstaarten)	Nov-dec	<i>Nov-dec?</i>	-	-	-
C. Ontwerp fieldlabs	Juni-juli	Juni-juli	-	-	-
D. Bottom up/Algemeen	Juni-juli	<i>Nov-dec?</i>	?	?	?
E. Digitalisering	-	Aug - sept	?	?	?



Dank voor uw aandacht!

Jan van Esch

Beleidsmedewerker ministerie van LNV, directie strategie, kennis en innovatie (SKI), tevens voorzitter SCAR-AKIS
j.w.j.vanesch@minlnv.nl

Elianne van Winden

Beleidsmedewerker ministerie van LNV, directie strategie, kennis en innovatie (SKI), tevens regelingseigenaar EIP-regeling LNV

e.f.m.vanwinden@minlnv.nl





Fieldlabs, achtergrond en toelichting



Waarom investeert LNV in fieldlabs?

- › Om kennis en innovaties **integraal** en **gericht** bij de **dagelijkse praktijk van het boerenerf** en de daaraan verbonden **ketens** en **omgeving** te krijgen
- › Om **nieuwe bedrijfssystemen** tot stand te brengen die passen binnen de uitdagingen van het gebied. Experimenteren met een balans tussen bedrijfssysteem en natuurlijke omgeving
- › Om innovaties te ontwikkelen die **bijdragen aan de overheidsdoelstellingen** zoals het NPLG, NSP en maatschappelijke uitdagingen
- › Om **handelingsperspectief** te bieden voor de betrokken stakeholders en te leren van elkaar



Waarom een ontwerpfase?

Inzicht in de potentie van toekomstbestendige bedrijfssystemen in een gebied

Inventariseren van gebiedsgerichte kennis- en innovatiebehoeftes

Opbouwen van een netwerk, vaststellen van doelen, locaties en activiteiten





Wat zoek je uit in de ontwerpfase?

- › Unieke karakter van een gebied
- › Problematiek in het gebied
- › Oplossingsrichting(en) voor het vraagstuk
- › Regionale kennis- en innovatiebehoefte
- › Lange termijn visie (toekomstige bedrijfssystemen) en korte termijn handelingsperspectieven
- › De rol van een fieldlab
- › Deelnemers en stakeholders
- › Geplande activiteiten en praktijkproeven
- › Locatie(s)
- › Uitvoering en governance
- › Budget, investeringsbehoefte
- › *Het doorlopen van het ontwerpproces biedt geen garantie voor de toekenning in de uitvoeringsfase onder de nationale regeling*

Provincies



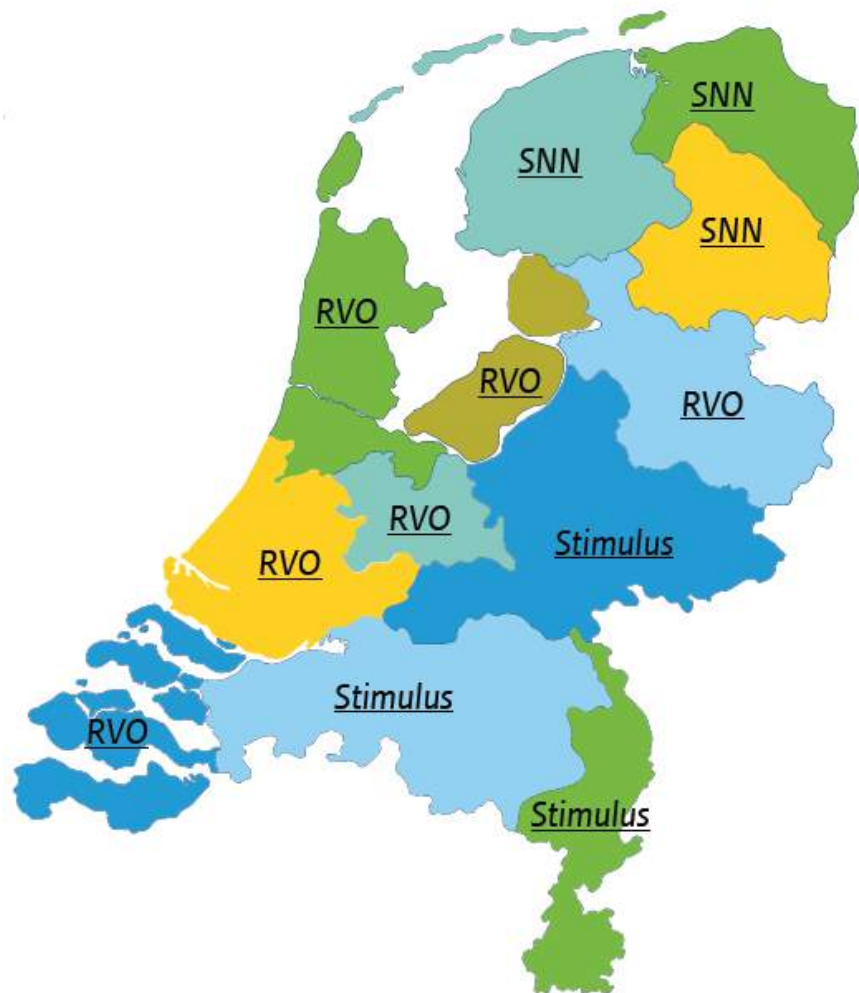
Provinciale openstellingen

Samenwerking voor innovatie

- Loketten
- Openstellingskalender
- Waarvoor?
- Hoe werkt het?



Loketten



Rijksdienst voor Ondernemend
Nederland

<https://www.rvo.nl/onderwerpen/samenwerken-aan-innovatie-eip>



<https://www.snn.nl/zakelijke-subsidies/platteland-landbouw>



<https://www.stimulus.nl/glb-23-27/>

Samenwerken aan innovatie

Openstellingskalender provincies

	Subsidieplafond openstelling 2024	Min. subsidiebedrag	Max. subsidiebedrag	Open	Sluiting
Noord-Holland	3.000.000	50.000	500.000	5-6-2024	30-9-2024
Zuid-Holland	6.700.000	100.000	500.000	5-6-2024	30-9-2024
Flevoland	4.976.220	50.000	500.000	5-6-2024	30-9-2024
Utrecht	4.607.890	25.000	500.000	5-6-2024	30-9-2024
Zeeland	2.500.000	25.000	500.000	5-6-2024	30-9-2024
Gelderland	5.000.000	35.000	500.000	2-9-2024	16-1-2025
Brabant	3.600.000	75.000	200.000	3-7-2024	30-9-2024
Limburg	2.567.037	50.000	250.000	2-9-2024	11-10-2024
Overijssel	3.300.000	25.000	500.000	5-6-2024	30-8-2024
Drenthe	2.000.000	125.000	500.000	1-5-2024	15-8-2024
Groningen	2.000.000	125.000	500.000	1-5-2024	15-8-2024
Friesland	2.000.000	125.000	500.000	1-5-2024	15-8-2024

Samenwerken aan innovatie

Openstellingskalender provincies

	Onderwerp	Loket
Noord-Holland	Breed van opzet en gekoppeld aan het PPLG	RVO
Zuid-Holland	Speciale aandacht voor systeeminnovatie voor de land- en tuinbouw en voedseltransitie	RVO
Flevoland	Speciale aandacht voor ketenverkorting, natuurinclusieve landbouw, smart farming en voedselkwaliteit	RVO
Utrecht	Speciale aandacht voor verdienmodellen voor natuurinclusieve kringlooplandbouw	RVO
Zeeland	Speciale aandacht voor bodem, verdienmodellen, water, ketens, kringlopen en agrobiodiversiteit	RVO
Gelderland	Nog in ontwikkeling	Stimulus
Brabant	Nog in ontwikkeling	Stimulus
Limburg	Speciale aandacht voor doorbraakinnovaties, innovaties die het verschil maken	Stimulus
Overijssel	Breed van opzet	RVO
Drenthe	Breed van opzet	SNN
Groningen	Breed van opzet	SNN
Friesland	Breed van opzet	SNN

Samenwerken aan innovatie

Waarvoor?

Innovaties moeten minimaal gericht zijn op een van de volgende doelen (de 9 EU-doelen van het nieuwe GLB):

- a. het ontwikkelen van duurzame verdienmodellen binnen de landbouw voor een leefbaar landbouwinkomen
- b. vergroten van marktgerichtheid en concurrentievermogen van landbouwbedrijven
- c. tot een marktrijp concept ontwikkelen van een duurzame toegevoegde waardeketen waarbij de positie van de landbouwer in de waardeketen verbetert
- d. bijdragen aan beperking van en aanpassing aan de klimaatverandering
- e. bevorderen van duurzame ontwikkeling of efficiënt beheer van natuurlijke hulpbronnen zoals water, bodem en lucht
- f. bijdragen aan het tot staan brengen en ombuigen van biodiversiteitsverlies
- g. inspelen op de maatschappelijke verwachtingen inzake voedsel en gezondheid

Samenwerken aan innovatie *Waarvoor?*

Ontwikkelen, valideren, praktijkrijp maken en communiceren voor
grootschalige toepassing van ***nieuwe producten, praktijken of processen
en technieken*** die bijdragen aan de transitie naar een duurzame,
toekomstbestendige land- en tuinbouw

- ✓ De Discovery fase (TRL 1,2 & 3)
- ✓ De Development fase (TRL 4,5 en 6)
- ✓ De Demonstration fase (TRL 7 & 8)
- ✓ De Deployment fase (TRL 9)

Van idee tot bewezen werkend principe:



Samenwerken aan innovatie

Hoe werkt het?

Samenwerkingsverbanden kunnen bestaan uit: agrariërs, ketenpartners, adviseurs, opleiders, kennisontwikkelaars, specialisten, techneuten, enzovoort = Operationele groep.

- Minimaal 2 partijen
- Minimaal 1 agrariër vertegenwoordigd

Verplichting tot kennis delen en ervaringen uitwisselen via het EIP-netwerk (Europees Innovatie Partnerschap)

Karakter project:

- Projecten met impact
- Voorbeeldwerking
- Creatief samengestelde samenwerkingsverbanden, onverwachte partners zitten aan tafel
- Uitrolbaar/navolgbaar
- Ondernemersgedreven
- Ketenbreed/georiënteerd op de keten
- Weerstand overwinnen/gedurfd
- Het gaat om echt nieuwe innovaties, geen herhaling van zetten

Samenwerken aan innovatie

Hoe werkt het?

Beoordeling aanvragen aan de hand van selectiecriteria:

- Effectiviteit
- Haalbaarheid/kans op succes
- Innovatie
- Efficiëntie

Wegingsfactoren per selectie criterium

- Weging in provinciale openstellingen gekoppeld aan provinciaal beleid
- Kunnen verschillen per provincie
- Per provincie verschillende minimaal en maximaal te behalen scores
- Een project moet minimaal een 6 scoren

Adviescommissie

- Beoordeling door een onafhankelijke adviescommissie

Samenwerken aan innovatie Vragen?

Annemiek Canjels

Interventie-eigenaar Samenwerking voor innovatie EIP
Beleidsmedewerker Agro Internationalisering en transitie
provincie Limburg

ampa.canjels@prvlimburg.nl

Jan Rutten

Interventie-eigenaar Samenwerking voor innovatie EIP
Programmacoördinator GLB provincie Gelderland en
programma-adviseur provincie Utrecht en Flevoland

j.rutten@gelderland.nl

Maar zoek vooral ook het juiste loket voor meer informatie:
RVO | Stimulus | SNN

En de website van de provincie waarop het project gericht is!



RVO





Rijksoverheid

Uitleg en aandachtspunten Aanvraagprocedure



Proces: indienen en afhandeling aanvraag

SNN:

EIP uitvoering projecten 3 provincies

RVO:

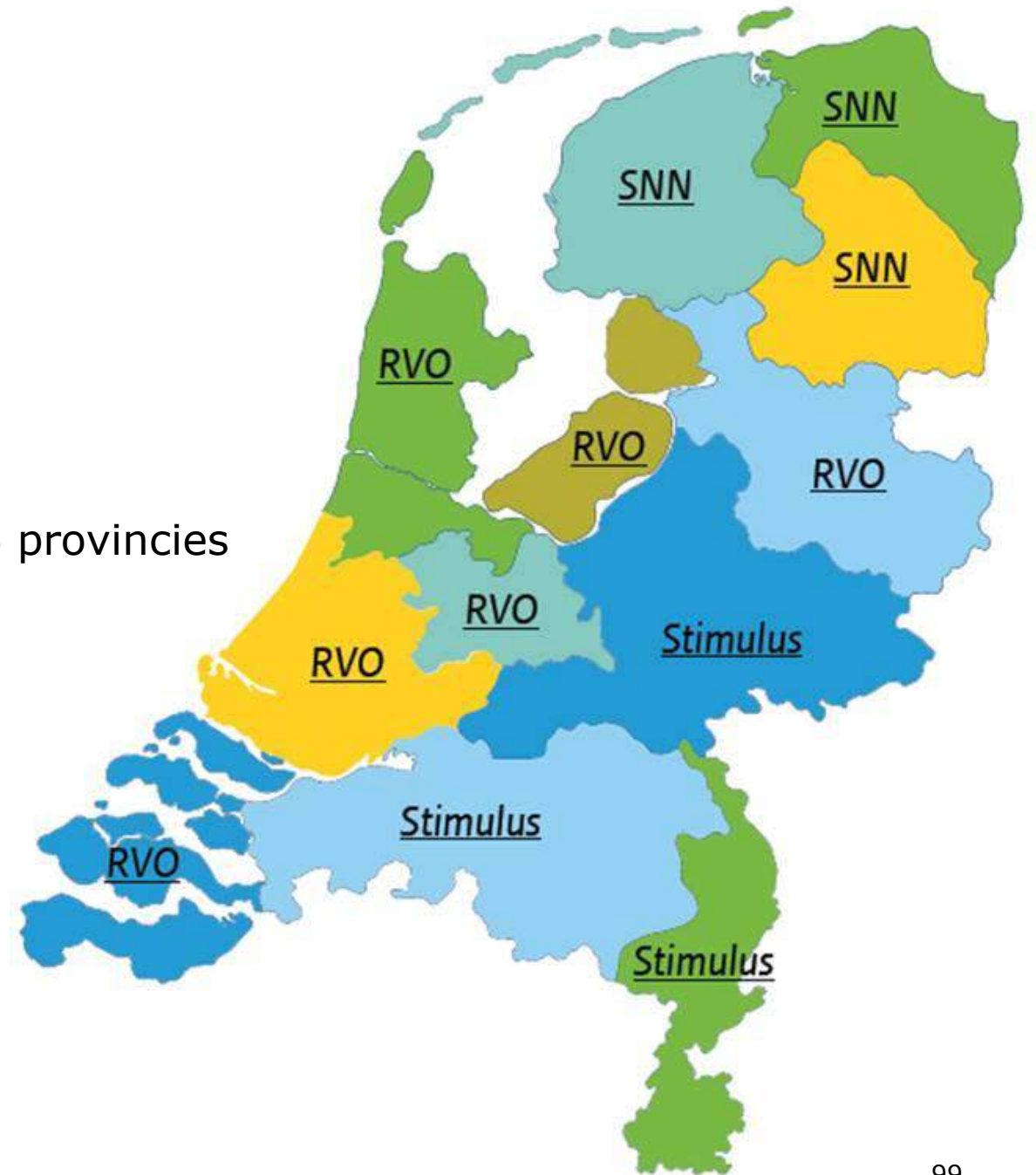
EIP fieldlabs (LNV) en EIP uitvoering projecten 6 provincies

Stimulus:

EIP uitvoering projecten 3 provincies

Voorlichting en subsidie aanvragen

- Ondersteuning en beantwoorden van vragen
- Acceptatie aanvragen
- Beoordeling
- Besluit



Vorbereiding indienen aanvraag

Website RVO: www.rvo.nl/subsidies-financiering/glb-2024
Voor vragen [Contact \(rvo.nl\)](http://Contact(rvo.nl)) -> Chat, telefonisch en email

Formats:

- Projectplan
- Samenwerkingsovereenkomst
- Begroting

Aanvraag indienen

- mijn.RVO.nl

Belangrijk!

Heeft u E-herkenning? 

Zijn alle deelnemers geregistreerd bij RVO?

Behandeling aanvraag

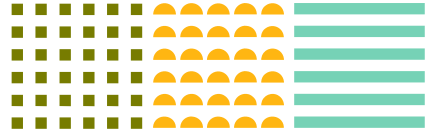
- Acceptatie:
 - Is de aanvraag volledig
 - Wordt voldaan aan de doelgroep eisen
 - Is minimale subsidiebedrag aangevraagd
- Beoordeling:
 - Inhoudelijke toetsing door Beoordeelcommissie
 - Rangschikking projectaanvragen op basis van score
 - Inhoudelijk beoordeling (met name begroting)
- Besluit:
 - Afwijzing
 - Toewijzing

Belangrijk!

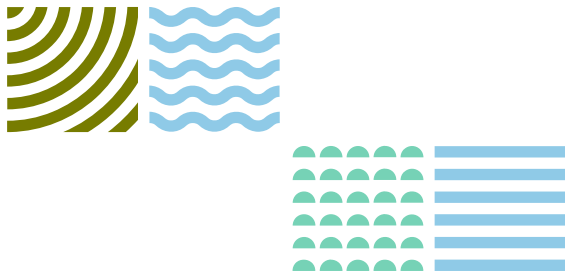
Volledigheid en Onderbouwing op toelichting op begroting

Toewijzing: uitvoering project

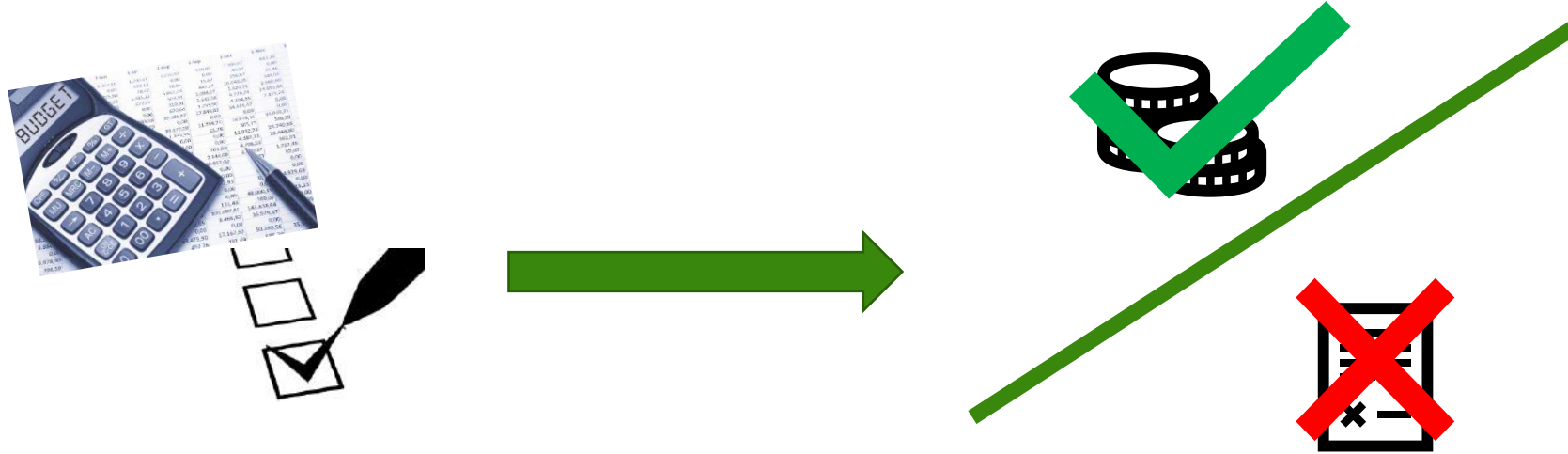
- Uiterlijk 22 weken na sluiting openstelling
- Meer uitleg over voorwaarden en afhandeling subsidie in beschikking en startgesprek
- Direct 50% voorschot op verleende subsidie
- Bijhouden projectadministratie
- Deelbetalingen, wijzigingen en tussenrapportage
- Uiterlijke termijn voltooien project
- Eindafrekening subsidie bij subsidievaststelling



Begroting en Kosten Verantwoording



Vaste bedragen bij subsidie < €125.000



- **Beoordeling vooraf bij verlening o.b.v. begroting met onderbouwing van de kosten**
- **Bij deelbetalen en vaststellen aantonen prestatie i.p.v. gemaakte kosten (verantwoording met foto's, rapporten, deelnemerslijsten etc.)**
- **Alleen mogelijk op basis van concrete vooraf geformuleerde prestaties**
- **Prestaties met bijbehorende bedragen en wijze verantwoordingen worden vastgelegd in verleningsbeschikking**

Kosten en wijze van verantwoording

- Subsidiepercentage 40% voor investeringen en 100% voor alle andere kosten
- Verantwoording op basis van werkelijk gemaakte kosten bij subsidie vanaf €125.000
- Vereenvoudigde kosten optie (VKO): deel van de kosten verantwoorden, deel van de kosten op basis van een forfaitair bedrag
- Begroting en onderbouwing van kosten is belangrijk bij:
 1. Beoordeelcommissie
 2. Beoordeling bij verleningsaanvraag
 3. Beoordeling bij deelbetalingen en eindafrekening van subsidie vanaf €125.000

Kosten en wijze van verantwoording

Arbeidskosten:

Loonkosten (incl. IKS*) en Eigen arbeid:

Personeel in loondienst en onbetaalde eigen arbeid als zzp'er, eenmanszak, maatschap of Vof
Verantwoorden met loonstroken en urenregistratie

Geldt voor alle deelnemers in samenwerkingsverband

Overige kosten:

Kosten derden: kosten waarvoor een factuur en betaalbewijs aanwezig is

Afschrijvingskosten: koop van nieuwe machines en installaties, bouw of verbetering van onroerende zaken

**alleen toegestaan bij kennis instellingen*

Kosten en wijze van verantwoording



- > Verantwoording en declaratie loopt via penvoerder
- > Bewijslast uren en kosten ligt bij afzonderlijk deelnemers

De drie manieren om kosten aan te vragen en te verantwoorden:

- 1) Begroting met **verantwoording alle kosten**
- 2) Begroting met **VKO 'Overige kosten**
- 3) Begroting met **VKO 'arbeidskosten**

Verantwoording op basis van werkelijk gemaakte kosten



Arbeidskosten:

Uurtarief Eigen arbeid: €50,-

Uurtarief Loonkosten: Op basis van bruto jaarloon medewerker
Geldt voor alle deelnemers in samenwerkingsverband

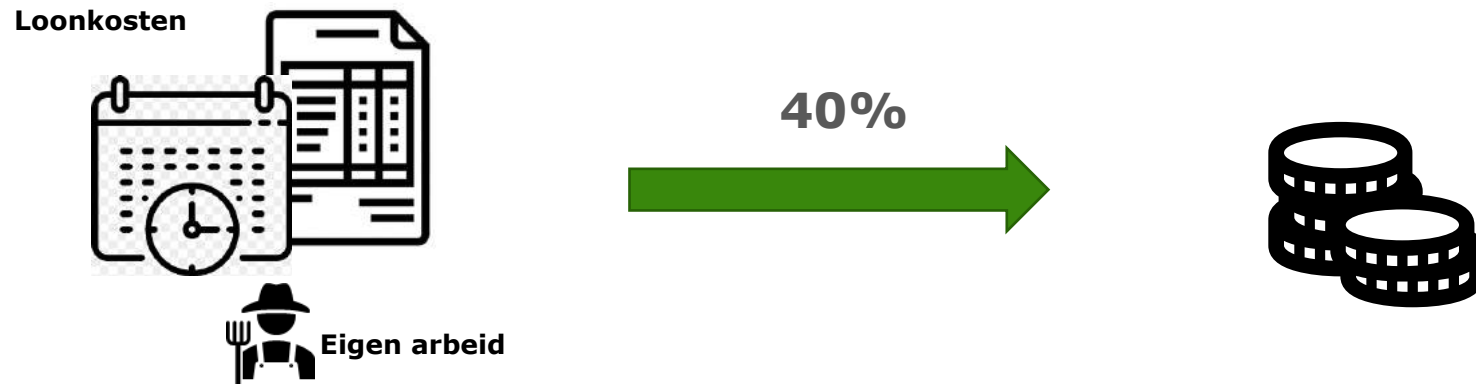


Overige kosten:

Gemaakte en betaalde kosten verantwoordend middels facturen en betaalbewijzen en jaarrekening (bij afschrijvingskosten)

Verantwoording moet namens de deelnemer(s) die kosten hebben gemaakt

Overige kosten als vast percentage van de arbeidskosten



Bijvoorbeeld:

Arbeidskosten €100.000 met verantwoording (loonstaten en urenregistratie)

-> Overige kosten = 40% van €100.000 = €40.000 zonder verantwoording

-> Totaal = €140.000 subsidiabele kosten

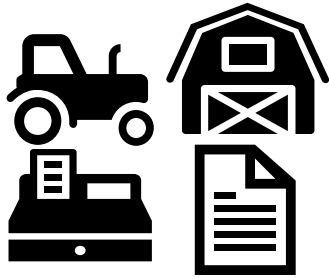
Uurtarief Eigen arbeid: €43,- (exclusief overheadkosten)

Uurtarief Loonkosten: Bruto jaarloon medewerker (exclusief 15% overheadkosten)

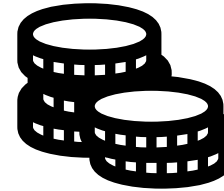
- *Optie mag niet toegepast als aanvraag kosten bevat voor investeringen voor bedrijfsmiddelen*
- *Optie mag niet in combinatie met IKS tarieven, ook niet in samenwerkingsverband*

Arbeidskosten als vast percentage van de overige kosten

Inhuur derden, aanschaf
materiaal, investeringen etc.



+23%



Bijvoorbeeld:

Overige kosten €100.000 met verantwoording (offertes, facturen en betaalbewijzen)

-> Arbeidskosten = €100.000 x 23% = €23.000 zonder verantwoording

-> Totaal = €123.000 subsidiabele kosten

- Optie mag niet toegepast worden bij projecten met EU aanbesteding met werken boven de €5.538.000 (drempelbedrag EU aanbesteden 2024-2025)

VKO's samengevat



Arbeidskosten:

Eigen arbeid en loonkosten verantwoord met urenregistratie en loonadministratie

+ 40%



Overige kosten:

Gemaakte en betaalde kosten verantwoord met bijv. facturen en betaalbewijzen en jaarrekening (inhuur derden, aanschaf materiaal, investeringen etc.)

+ 23%

Bij verlening wordt dit berekend op basis van begroting

Bij deelbetalen en vaststellen wordt dit berekend op basis van gerealiseerde kosten (va. €125.000)



Kijk voor meer informatie op:



Info openstellingen en aanvraagprocedure incl. Info one-pager van mei op website RVO:

www.rvo.nl/subsidies-financiering/glb-2024

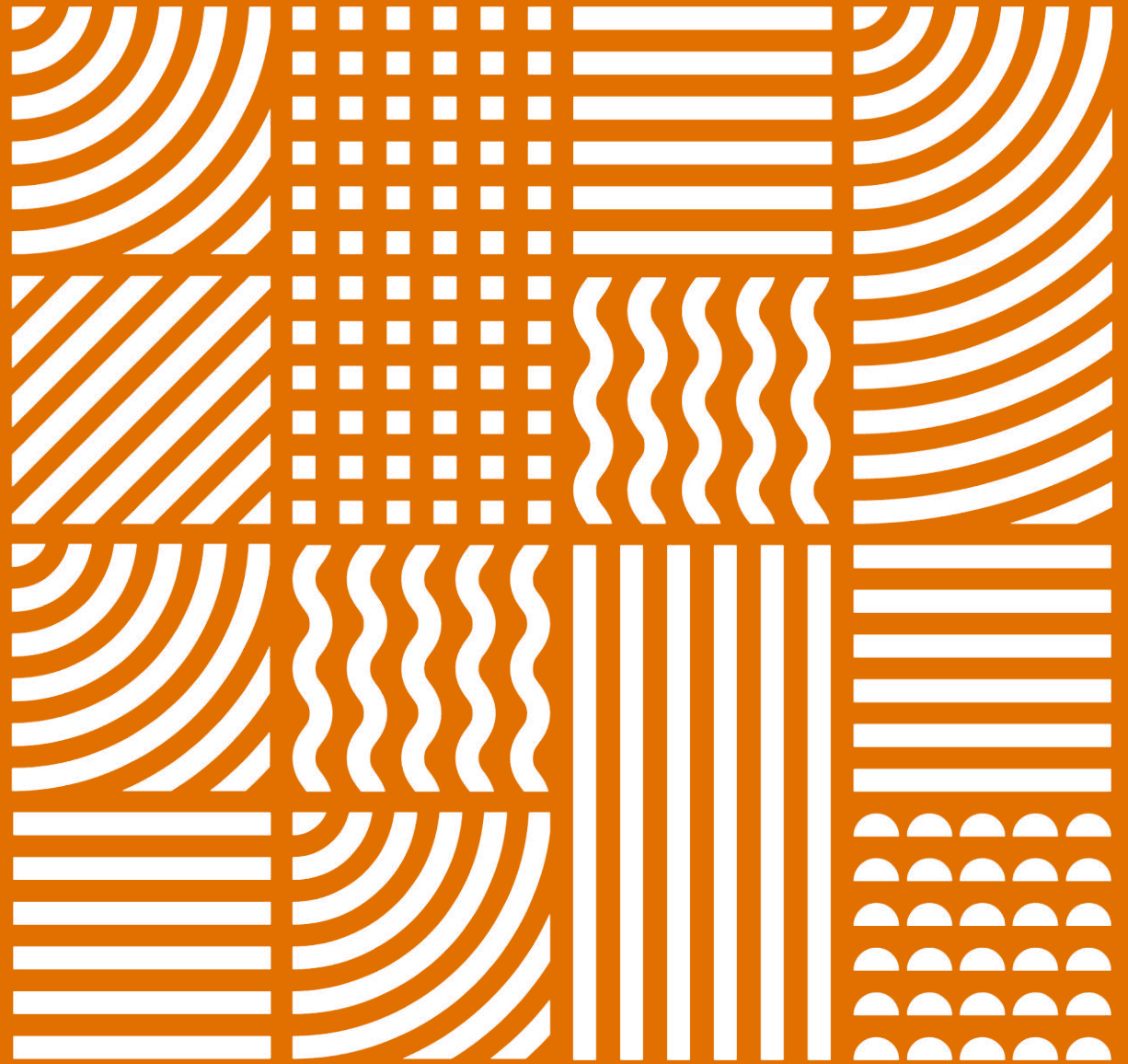


Subsidies voor samenwerken

Samen met andere agrariërs innoveren of kennis delen?

- > [GLB-projectsubsidie demonstratiebedrijf](#)
- > [GLB-projectsubsidie praktijkleernetwerken](#)
- > [Samenwerken aan innovatie \(EIP\)](#)
- > [Samenwerking in](#)

Contact (rvo.nl) via chat, telefoon of email



Programma



11.30 Nationale opgaven en aankomende EIP regelingen

Informatie over de Nationale opgaven en aankomende EIP regelingen, zowel landelijk als provinciaal.

- LNV, Interventie eigenaar EIP; Elianne van Winden
- Provincies, Interventieeigenaren EIP; Jan Rutten en Annemiek Canjels
- RVO, Informatie over het aanvraagproces; Bas Schonenberg.

12.30 Mini masterclasses, de diepte in

In gesprek met (2 keer 30 minuten):

- Project(en), ervaringsdeskundigen
- RVO, de uitvoeringsregels
- LNV, beleidsverdieping
- Een aantal provincies, beleidsverdieping



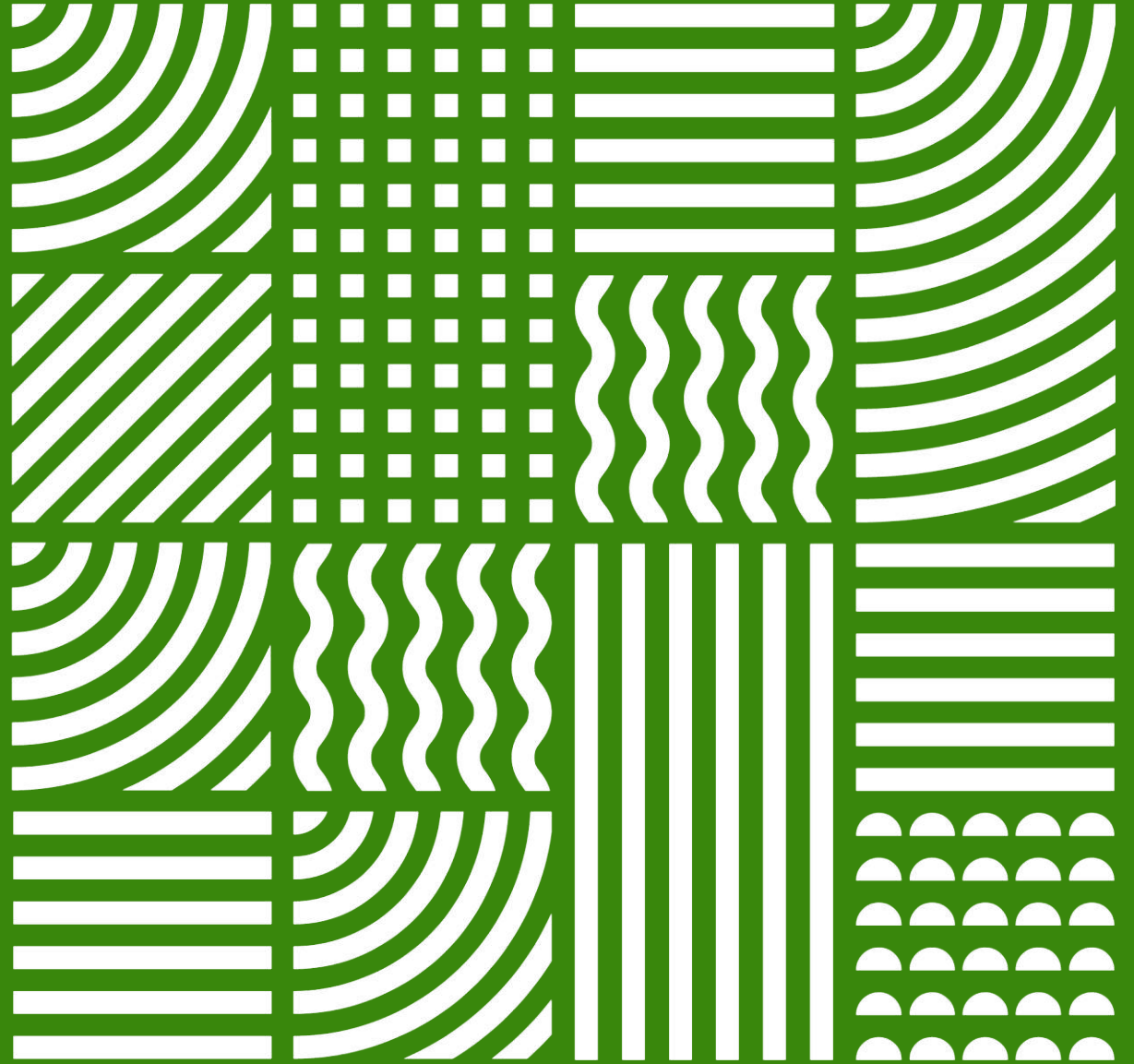
[Samenvatting NSP](#)

13.30 – 14.00

Afsluiting en lunch

De lunch is biologisch en vegetarisch.

Mini masterclasses







Bedankt voor je aandacht

Meer informatie op www.netwerkplatteland.nl

Contact: j.p.nagel@roglb.nl

